

# **INFORMACIÓ ESTADÍSTICA DEL SISTEMA PER A L' AUTONOMIA I L'ATENCIÓ A LA DEPENDÈNCIA**

(Dades facilitades per l'Imsero)

MARÇ 2022

## TOTAL POBLACIÓ: SOL·LICITUDS I RESOLUCIONS

COMUNITAT	POBLACIÓ	SOL·LICITUDS REGISTRADES	% SOLICITUDS CCAA	RESOLUCIONS	% RESOLUCIONS SOBRE SOLICITUTS
<b>Andalucía</b>	8.472.407	396.452	4,68	362.914	91,54
<b>Aragón</b>	1.326.261	49.041	3,70	45.843	93,48
<b>Asturias (Principado de)</b>	1.011.792	41.953	4,15	38.729	92,32
<b>Balears (Illes)</b>	1.173.008	35.658	3,04	33.419	93,72
<b>Canarias</b>	2.172.944	57.376	2,64	43.539	75,88
<b>Cantabria</b>	584.507	23.323	3,99	22.796	97,74
<b>Castilla y León</b>	2.383.139	143.031	6,00	134.725	94,19
<b>Castilla-La Mancha</b>	2.049.562	88.190	4,30	84.104	95,37
<b>Catalunya</b>	7.763.362	340.970	4,39	316.998	92,97
<b>Comunitat Valenciana</b>	5.058.138	167.087	3,30	153.958	92,14
<b>Extremadura</b>	1.059.501	55.197	5,21	51.634	93,54
<b>Galícia</b>	2.695.645	77.743	2,88	77.423	99,59
<b>Madrid (Comunidad de)</b>	6.751.251	216.616	3,21	216.208	99,81
<b>Murcia ( Región de)</b>	1.518.486	53.959	3,55	48.203	89,33
<b>Navarra (Comunidad Foral de)</b>	661.537	20.369	3,08	20.280	99,56
<b>País Vasco</b>	2.213.993	107.355	4,85	106.869	99,55
<b>La Rioja</b>	319.796	15.412	4,82	15.407	99,97
<b>Ceuta y Melilla</b>	169.778	4.669	2,75	4.476	95,87
<b>TOTAL</b>	47.385.107	1.894.401	4,00	1.777.525	93,83

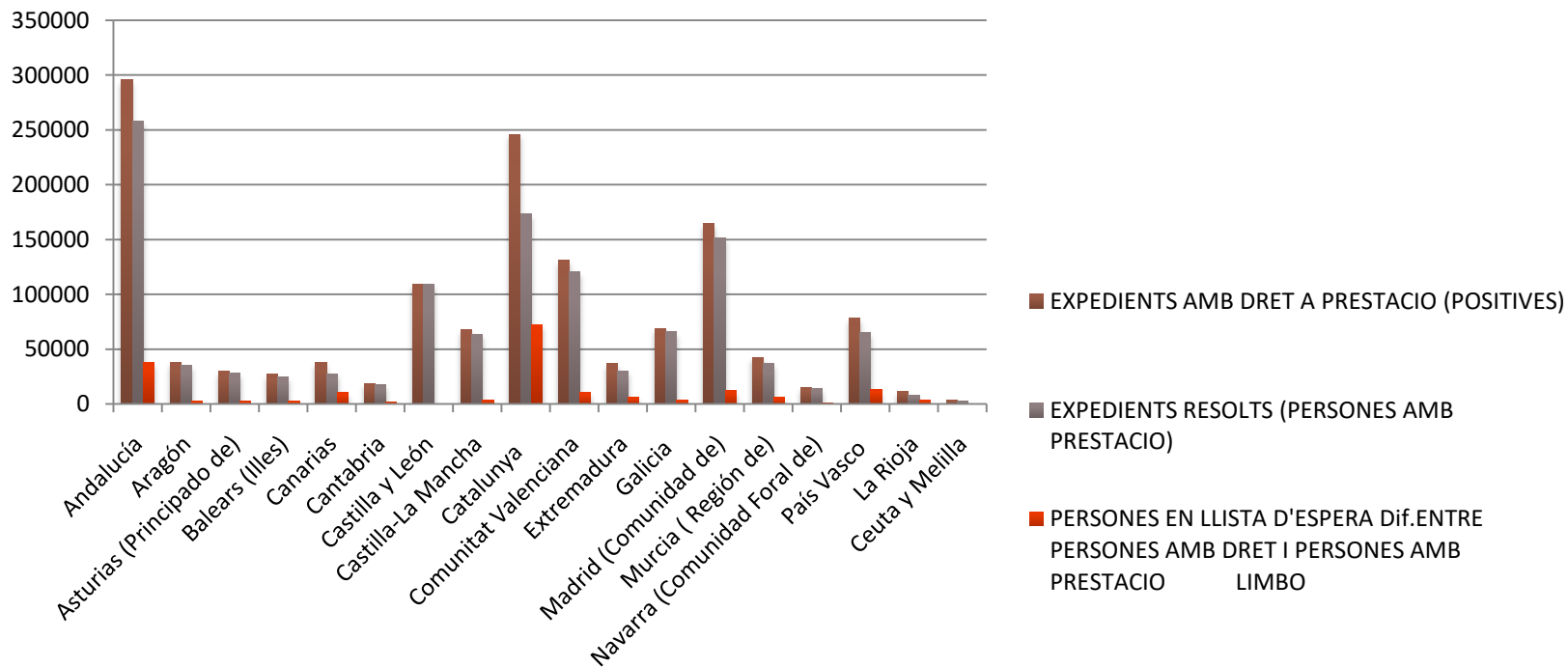
## PERSONES AMB DRET A PRESTACIÓ / PERSONES AMB PRESTACIÓ/LLISTA ESPERA LIMBO

COMUNITAT	EXPEDIENTS PRESENTATS	EXPEDIENTS TRAMITATS	EXPEDIENTS AMB DRET A PRESTACIÓ (POSITIVES)	EXPEDIENTS RESOLTS (PERSONES AMB PRESTACIÓ)	% ENTRE PERSONES AMB DRET I PERSONES AMB PRESTACIÓ	PERSONES EN LLISTA D'ESPERA DIF. ENTRE PERSONES AMB DRET I PERSONES AMB PRESTACIÓ LIMBO	% PERSONES AL LIMBO
<b>Andalucía</b>	396.452	362.914	295.921	258.286	87,28	37.635	12,72
<b>Aragón</b>	49.041	45.843	37.889	35.341	93,28	2.548	6,72
<b>Asturias (Principado de)</b>	41.953	38.729	30.234	27.866	92,17	2.368	7,83
<b>Balears (Illes)</b>	35.658	33.419	27.290	24.364	89,28	2.926	10,72
<b>Canàries</b>	57.376	43.539	37.927	27.736	73,13	10.191	26,87
<b>Cantabria</b>	23.323	22.796	18.922	17.400	91,96	1.522	8,04
<b>Castilla y León</b>	143.031	134.725	109.679	109.496	99,83	183	0,17
<b>Castilla-La Mancha</b>	88.190	84.104	67.619	63.736	94,26	3.883	5,74
<b>Catalunya</b>	340.970	316.998	246.172	173.489	70,47	72.683	29,53
<b>Comunitat Valenciana</b>	167.087	153.958	131.114	120.753	92,10	10.361	7,90
<b>Extremadura</b>	55.197	51.634	36.897	30.389	82,36	6.508	17,64
<b>Galícia</b>	77.743	77.423	69.165	65.669	94,95	3.496	5,05
<b>Madrid (Comunidad de)</b>	216.616	216.208	164.437	151.882	92,36	12.555	7,64
<b>Murcia ( Región de)</b>	53.959	48.203	42.609	36.841	86,46	5.768	13,54
<b>Navarra (Comunidad Foral de)</b>	20.369	20.280	15.098	14.193	94,01	905	5,99
<b>País Vasco</b>	107.355	106.869	78.625	65.370	83,14	13.255	16,86
<b>La Rioja</b>	15.412	15.407	11.629	8.123	69,85	3.506	30,15
<b>Ceuta y Melilla</b>	4.669	4.476	3.227	3.022	93,65	205	6,35
<b>TOTAL</b>	1.894.401	1.777.525	1.424.454	1.233.956	86,63	190.498	13,37

\* En aquesta diapositiva podem veure que a Catalunya el % de persones amb prestació és de un 70,47% i la mitjana de tot l'Estat és del 86,63% i en la meitat de les comunitats sobrepasa el 90%.

\*També podem comprovar que les persones en llista d'espera (LIMBO) a Catalunya és de 72.683 persones la més alta de tot l'Estat un 29,53%. La mitjana de l'Estat és de 13,37%

## GRÀFIC PERSONES AMB DRET A PRESTACIÓ / PERSONES AMB PRESTACIÓ/LLISTA ESPERA LIMBO



## GRAUS DE DEPENDÈNCIA % SOBRE PERSONES AMB PRESTACIÓ

COMUNITAT	EXPEDIENTS RESOLTS (PERSONES AMB PRESTACIO)	GRAU III	GRAU III % S/EXPEDIENTS RESOLTS (PERSONES AMB PRESTACIO)	GRAU II	GRAU II % S/EXPEDIENTS RESOLTS (PERSONES AMB PRESTACIO)	GRAU I	GRAU I % S/EXPEDIENTS RESOLTS (PERSONES AMB PRESTACIO)
<b>Andalucía</b>	258.286	74.180	28,72%	120.615	46,70%	63.491	24,58%
<b>Aragón</b>	35.341	10.903	30,85%	13.152	37,21%	11.286	31,93%
<b>Asturias (Principado de)</b>	27.866	7.069	25,37%	9.350	33,55%	11.447	41,08%
<b>Balears (Illes)</b>	24.364	6.468	26,55%	8.417	34,55%	9.479	38,91%
<b>Canarias</b>	27.736	9.830	35,44%	9.978	35,97%	7.928	28,58%
<b>Cantabria</b>	17.400	5.943	34,16%	7.466	42,91%	3.991	22,94%
<b>Castilla y León</b>	109.496	32.361	29,55%	36.409	33,25%	40.726	37,19%
<b>Castilla-La Mancha</b>	63.736	19.826	31,11%	21.093	33,09%	22.817	35,80%
<b>Catalunya</b>	173.489	41.947	24,18%	70.951	40,90%	60.591	34,92%
<b>Comunitat Valenciana</b>	120.753	36.152	29,94%	45.817	37,94%	38.784	32,12%
<b>Extremadura</b>	30.389	10.535	34,67%	10.206	33,58%	9.648	31,75%
<b>Galícia</b>	65.669	24.716	37,64%	23.033	35,07%	17.920	27,29%
<b>Madrid (Comunidad de)</b>	151.882	52.902	34,83%	55.583	36,60%	43.397	28,57%
<b>Murcia ( Región de)</b>	36.841	12.652	34,34%	14.809	40,20%	9.380	25,46%
<b>Navarra (Comunidad Foral de)</b>	14.193	3.276	23,08%	5.260	37,06%	5.657	39,86%
<b>País Vasco</b>	65.370	17.119	26,19%	22.197	33,96%	26.054	39,86%
<b>La Rioja</b>	8.123	2.396	29,50%	3.426	42,18%	2.301	28,33%
<b>Ceuta y Melilla</b>	3.022	1.006	33,29%	1.143	37,82%	873	28,89%
<b>TOTAL</b>	1.233.956	369.281	29,93%	478.905	38,81%	385.770	31,26%

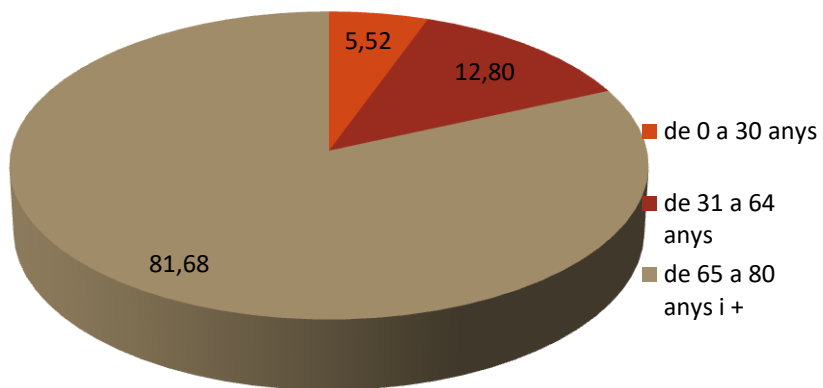
\* En aquesta diapositiva si mirem els graus Catalunya en el Grau III es una de les comunitats amb el % mes baix i en els Graus II i I està per sobre de la mitjana

## PERFIL DE LA PERSONA BENEFICIÀRIA AMB PRESTACIÓ: SEXE I EDAT

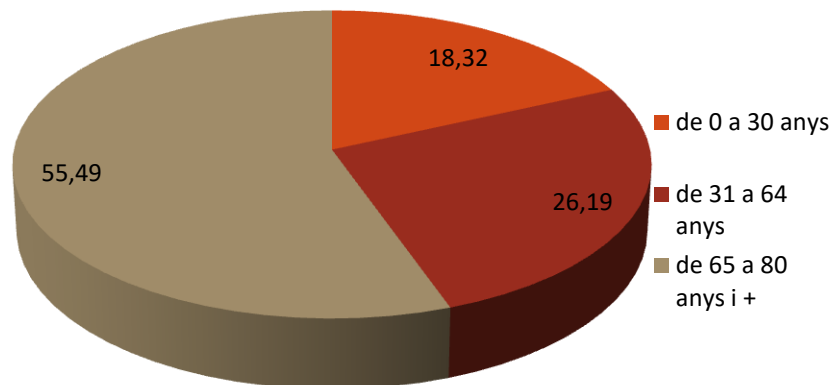
SEXE	TRAM D'EDAT						TOTAL nº	% TOTAL ENTRE HOMES I DONES
	de 0 a 30 anys		de 31 a 64 anys		de 65 a 80 anys i +			
	nº	%	nº	%	nº	%		
<b>DONA</b>	43.604	5,52	101.098	12,80	645.254	81,68	789.956	64,02
<b>HOME</b>	81.323	18,32	116.283	26,19	246.394	55,49	444.000	35,98
<b>TOTAL</b>	124.927		217.381		891.648		1.233.956	

## PERFIL DE LA PERSONA BENEFICIÀRIA AMB PRESTACIÓ: SEXE I EDAT (GRÀFICS)

### DONA

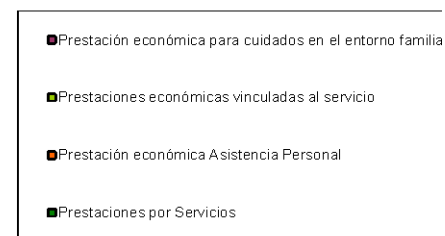
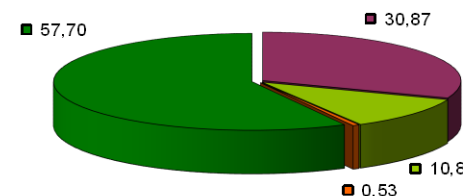


### HOME



## AGRUPACIÓ DE PRESTACIONS

ÀMBIT TERRITORIAL	TOTAL PRESTACIONS PER SERVEI *		PRESTACIONS ECONÒMIQUES PER ATENCIÓ EN L'ENTORN FAMILIAR		TOTAL N°
	N°	%	N°	%	
Andalucía	285.086	78,61%	77.563	21,39%	362.649
Aragón	23.287	55,93%	18.350	44,07%	41.637
Asturias (Principado de)	24.511	69,29%	10.863	30,71%	35.374
Illes Balears	21.732	55,77%	17.237	44,23%	38.969
Canarias	19.482	64,90%	10.535	35,10%	30.017
Cantabria	17.936	66,22%	9.149	33,78%	27.085
Castilla y León	119.983	79,93%	30.131	20,07%	150.114
Castilla-La Mancha	65.855	81,79%	14.664	18,21%	80.519
<b>Catalunya</b>	<b>121.449</b>	<b>57,75%</b>	<b>88.848</b>	<b>42,25%</b>	<b>210.297</b>
Comunitat Valenciana	49.195	37,43%	82.231	62,57%	131.426
Extremadura	26.536	80,91%	6.261	19,09%	32.797
Galícia	62.903	80,58%	15.156	19,42%	78.059
Madrid (Comunidad de)	158.177	80,03%	39.473	19,97%	197.650
Múrcia (Región de)	22.911	49,87%	23.029	50,13%	45.940
Navarra (Comunidad Foral de)	9.610	52,22%	8.792	47,78%	18.402
País Vasco	54.811	61,44%	34.400	38,56%	89.211
La Rioja	10.620	88,79%	1.341	11,21%	11.961
Ceuta y Melilla	2.468	61,03%	1.576	38,97%	4.044
<b>TOTAL</b>	<b>1.096.552</b>	<b>69,13%</b>	<b>489.599</b>	<b>30,87%</b>	<b>1.586.151</b>



\* Nota: Las prestaciones per servei inclouen: prevenció de dependència i promoció a personal, teleassistència, ajuda a domicili centres de dia/nit, atenció residencial, p.e. vinculada a serveis, p.e. assistència personal. En la següent diapositiva podeu veure el detall de aquestes prestacions



# DETALL DEL TOTAL DE PRESTACIONS

	PERSONES AMB PRESTACIO	PREVENCIO DEPENDENCIA I PROMOCIO A.PERSONAL	TELEASISTENCIA	AJUDA DOMICILI	CENTRES DIA/NIT	ATENCIO RESIDENCIAL	PRESTACIO ECONOMICA SERVEIS	P.E. ASISTENCIA PERSONAL	P.E. CUIDADOS FAMILIARS	TOTAL SERVEIS
Andalucía	258.286	941	108.946	131.698	13.111	26.210	4.166	14	77.563	362.649
Aragón	35.341	3.482	3.418	5.239	1.653	3.793	5.702	0	18.350	41.637
Asturias (Principado de)	27.866	7.121	2.235	6.333	2.218	3.396	3.196	12	10.863	35.374
Illes Balears	24.364	3.666	10.721	1.638	2.015	2.732	960	0	17.237	38.969
Canarias	27.736	677	1.096	245	4.613	4.101	8.750	0	10.535	30.017
Cantabria	17.400	6.703	2.871	1.409	1.968	4.963	22	0	9.149	27.085
Castilla y León	109.496	12.975	18.195	21.675	7.645	8.496	49.208	1.789	30.131	150.114
Castilla-La Mancha	63.736	7.728	19.071	15.986	3.083	11.696	8.268	23	14.664	80.519
Catalunya	173.489	452	22.402	31.637	11.602	36.892	18.382	82	88.848	210.297
Comunitat Valenciana	120.753	1.000	6.009	3.134	7.130	12.289	19.517	116	82.231	131.426
Extremadura	30.389	1.101	1.611	822	1.954	4.171	16.877	0	6.261	32.797
Galicia	65.669	5.297	6.928	24.923	8.141	7.212	10.294	108	15.156	78.059
Madrid (Comunidad de)	151.882	3.584	59.274	36.637	14.602	23.109	20.886	85	39.473	197.650
Murcia ( Región de)	36.841	3.751	7.159	2.091	3.834	4.594	1.478	4	23.029	45.940
Navarra (Comunidad Foral de)	14.193	1.345	2.273	892	357	1.966	2.746	31	8.792	18.402
País Vasco	65.370	704	21.124	5.849	7.063	12.615	1.240	6.216	34.400	89.211
La Rioja	8.123	921	2.311	3.554	1.133	1.603	1.098	0	1.341	11.961
Ceuta y Melilla	3.022	499	717	991	64	192	5	0	1.576	4.044
<b>TOTAL</b>	<b>1.233.956</b>	<b>61.947</b>	<b>296.361</b>	<b>294.753</b>	<b>92.186</b>	<b>170.030</b>	<b>172.795</b>	<b>8.480</b>	<b>489.599</b>	<b>1.586.151</b>