

INFORMACIÓ ESTADÍSTICA DEL SISTEMA PER A L' AUTONOMIA I L'ATENCIÓ A LA DEPENDÈNCIA

(Dades facilitades per l'Imsero)

AGOST 2024

TOTAL POBLACIÓ: SOL·LICITUDS I RESOLUCIONS

COMUNITAT	POBLACIÓ	SOL·LICITUDS REGISTRADES	% SOLICITUDS CCAA	RESOLUCIONS	% RESOLUCIONS SOBRE SOLICITUTS
Andalucía	8.584.147	415.660	4,84	386.023	92,87
Aragón	1.341.289	56.996	4,25	50.813	89,15
Asturias (Principado de)	1.006.060	49.643	4,93	41.120	82,83
Balears (Illes)	1.209.906	45.609	3,77	43.210	94,74
Canarias	2.213.016	72.563	3,28	56.213	77,47
Cantabria	588.387	24.208	4,11	23.300	96,25
Castilla y León	2.383.703	160.193	6,72	154.017	96,14
Castilla-La Mancha	2.084.086	98.324	4,72	95.643	97,27
Catalunya	7.901.963	374.354	4,74	342.169	91,40
Comunitat Valenciana	5.216.195	213.093	4,09	196.336	92,14
Extremadura	1.054.306	58.261	5,53	56.463	96,91
Galícia	2.699.424	84.471	3,13	84.246	99,73
Madrid (Comunidad de)	6.871.903	252.940	3,68	252.326	99,76
Murcia (Región de)	1.551.692	65.755	4,24	56.975	86,65
Navarra (Comunidad Foral de)	672.155	21.678	3,23	21.604	99,66
País Vasco	2.216.302	116.059	5,24	115.872	99,84
La Rioja	322.282	14.876	4,62	14.846	99,80
Ceuta y Melilla	168.545	5.523	3,28	5.298	95,93
TOTAL	48.085.361	2.130.206	4,43	1.996.474	93,72

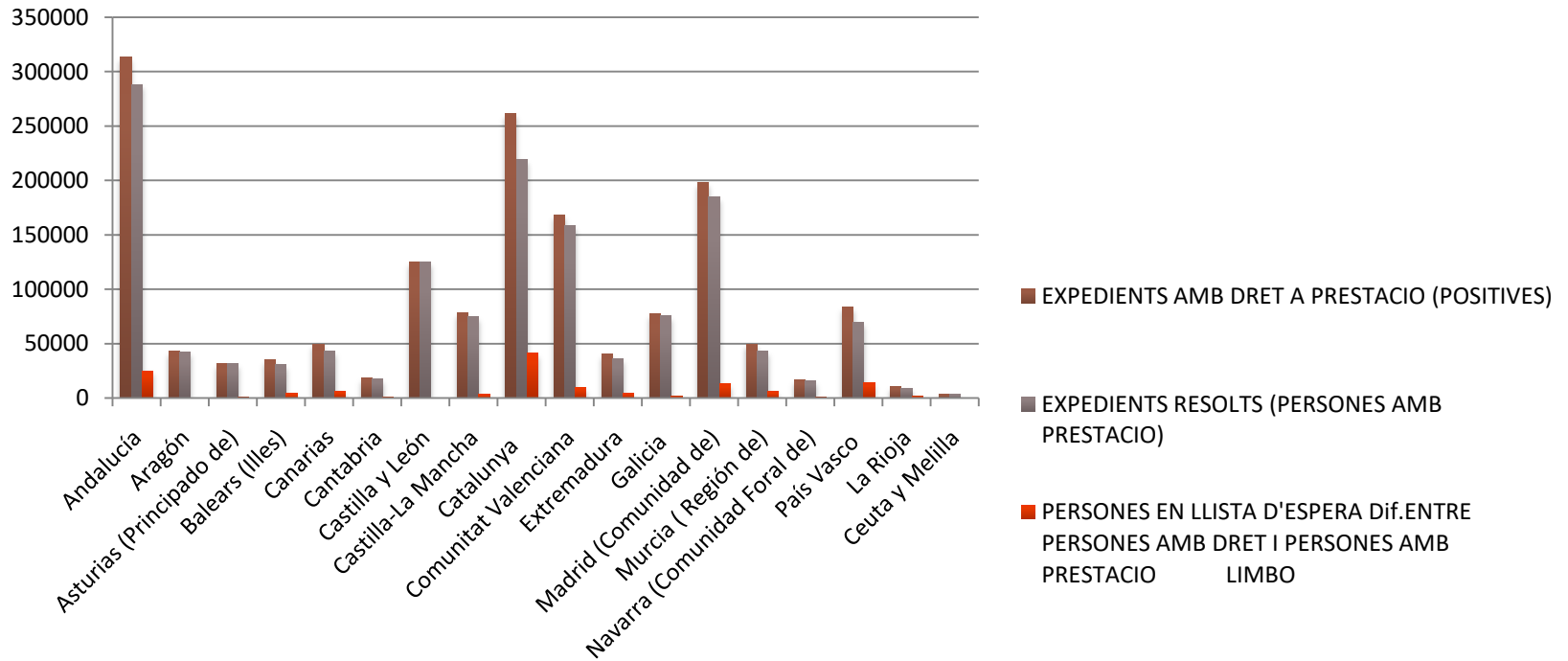
PERSONES AMB DRET A PRESTACIÓ / PERSONES AMB PRESTACIÓ/LLISTA ESPERA LIMBO

COMUNITAT	EXPEDIENTS PRESENTATS	EXPEDIENTS TRAMITATS	EXPEDIENTS AMB DRET A PRESTACIÓ (POSITIVES)	EXPEDIENTS RESOLTS (PERSONES AMB PRESTACIÓ)	% ENTRE PERSONES AMB DRET I PERSONES AMB PRESTACIÓ	PERSONES EN LLISTA D'ESPERA DIF.ENTRE PERSONES AMB DRET I PERSONES AMB PRESTACIÓ LIMBO	% PERSONES AL LIMBO
Andalucía	415.660	386.023	313.442	288.363	92,00	25.079	8,00
Aragón	56.996	50.813	42.797	42.703	99,78	94	0,22
Asturias (Principado de)	49.643	41.120	32.030	31.501	98,35	529	1,65
Balears (Illes)	45.609	43.210	35.114	30.856	87,87	4.258	12,13
Canàries	72.563	56.213	49.605	43.050	86,79	6.555	13,21
Cantabria	24.208	23.300	18.704	17.880	95,59	824	4,41
Castilla y León	160.193	154.017	125.294	125.164	99,90	130	0,10
Castilla-La Mancha	98.324	95.643	78.456	74.540	95,01	3.916	4,99
Catalunya	374.354	342.169	261.231	219.746	84,12	41.485	15,88
Comunitat Valenciana	213.093	196.336	168.423	158.505	94,11	9.918	5,89
Extremadura	58.261	56.463	40.771	36.248	88,91	4.523	11,09
Galícia	84.471	84.246	77.227	75.850	98,22	1.377	1,78
Madrid (Comunidad de)	252.940	252.326	198.409	185.247	93,37	13.162	6,63
Murcia (Región de)	65.755	56.975	49.659	43.612	87,82	6.047	12,18
Navarra (Comunidad Foral de)	21.678	21.604	16.795	16.218	96,56	577	3,44
País Vasco	116.059	115.872	83.874	69.548	82,92	14.326	17,08
La Rioja	14.876	14.846	10.689	9.275	86,77	1.414	13,23
Ceuta y Melilla	5.523	5.298	3.937	3.640	92,46	297	7,54
TOTAL	2.130.206	1.996.474	1.606.457	1.471.946	91,63	134.511	8,37

* En aquesta diapositiva podem veure que a Catalunya el % de persones amb prestació es de un 84,12 % i la mitjana de tot l'Estat es del 91,63 % i en la meitat de les comunitats sobrepassa el 90%.

*També podem comprovar que les persones en llista d'espera (LIMBO) a Catalunya es de 41.485 persones la mes alta de tot l'Estat un 15,86 %. La mitjana de l'Estat es de 8,37%

GRÀFIC PERSONES AMB DRET A PRESTACIÓ I PERSONES AMB PRESTACIÓ



GRAUS DE DEPENDÈNCIA % SOBRE PERSONES AMB PRESTACIO

COMUNITAT	EXPEDIENTS RESOLTS (PERSONES AMB PRESTACIO)	GRAU III	GRAU III % S/EXPEDIENTS RESOLTS (PERSONES AMB PRESTACIO)	GRAU II	GRAU II % S/EXPEDIENTS RESOLTS (PERSONES AMB PRESTACIO)	GRAU I	GRAU I % S/EXPEDIENTS RESOLTS (PERSONES AMB PRESTACIO)
Andalucía	288.363	75.604	26,22%	131.417	45,57%	81.342	28,21%
Aragón	42.703	12.514	29,30%	15.328	35,89%	14.861	34,80%
Asturias (Principado de)	31.501	7.731	24,54%	10.599	33,65%	13.171	41,81%
Balears (Illes)	30.856	7.911	25,64%	10.274	33,30%	12.671	41,06%
Canaries	43.050	14.149	32,87%	15.269	35,47%	13.632	31,67%
Cantabria	17.880	5.293	29,60%	7.739	43,28%	4.848	27,11%
Castilla y León	125.164	34.869	27,86%	41.096	32,83%	49.199	39,31%
Castilla-La Mancha	74.540	22.485	30,17%	24.523	32,90%	27.532	36,94%
Catalunya	219.746	45.079	20,51%	87.700	39,91%	86.967	39,58%
Comunitat Valenciana	158.505	45.687	28,82%	59.504	37,54%	53.314	33,64%
Extremadura	36.248	12.288	33,90%	12.147	33,51%	11.813	32,59%
Galicia	75.850	25.770	33,97%	26.388	34,79%	23.692	31,24%
Madrid (Comunidad de)	185.247	61.886	33,41%	69.449	37,49%	53.912	29,10%
Murcia (Región de)	43.612	13.502	30,96%	17.119	39,25%	12.991	29,79%
Navarra (Comunidad Foral de)	16.218	3.245	20,01%	6.229	38,41%	6.744	41,58%
País Vasco	69.548	17.144	24,65%	23.485	33,77%	28.919	41,58%
La Rioja	9.275	2.339	25,22%	4.033	43,48%	2.903	31,30%
Ceuta y Melilla	3.640	1.194	32,80%	1.323	36,35%	1.123	30,85%
TOTAL	1.471.946	408.690	27,77%	563.622	38,29%	499.634	33,94%

* En aquesta diapositiva si mirem els graus Catalunya en el Grau III es una de les comunitats amb el % mes baix i en els Graus II i I està per sobre de la mitjana

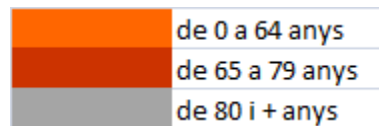
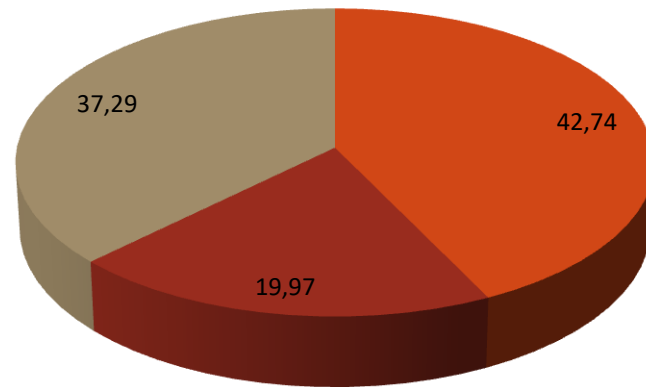
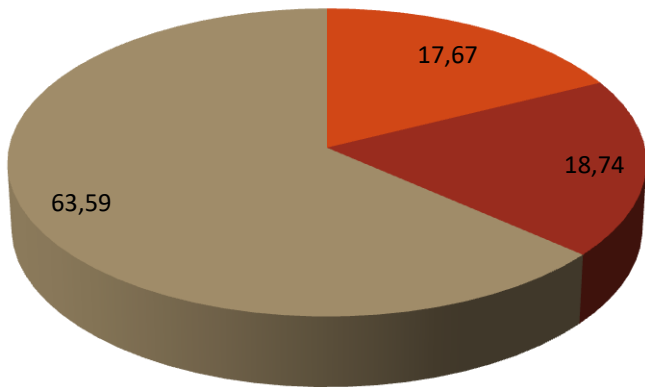
PERFIL DE LA PERSONA BENEFICIÀRIA AMB PRESTACIÓ: SEXE I EDAT

SEXE	TRAM D'EDAT						TOTAL nº	% TOTAL ENTRE HOMES I DONES
	de 0 a 64 anys		de 65 a 79 anys		de 80 anys i +			
	nº	%	nº	%	nº	%		
DONA	164.299	17,67	174.205	18,74	591.083	63,59	929.587	63,15
HOME	231.808	42,74	108.323	19,97	202.228	37,29	542.359	36,85
TOTAL	396.107		282.528		793.311		1.471.946	

PERFIL DE LA PERSONA BENEFICIÀRIA AMB PRESTACIÓ: SEXE I EDAT (GRÀFICS)

DONA

HOME



AGRUPACIÓ DE PRESTACIONS

ÀMBIT TERRITORIAL	TOTAL PRESTACIONS PER SERVEI *		PRESTACIONS ECONÒMIQUES PER ATENCIÓ EN L'ENTORN FAMILIAR		TOTAL N°
	N°	%	N°	%	
Andalucía	341.102	80,03%	85.092	19,97%	426.194
Aragón	33.692	60,71%	21.801	39,29%	55.493
Asturias (Principado de)	30.547	72,29%	11.707	27,71%	42.254
Illes Balears	27.931	54,49%	23.328	45,51%	51.259
Canarias	32.267	63,15%	18.829	36,85%	51.096
Cantabria	19.108	67,54%	9.183	32,46%	28.291
Castilla y León	136.063	79,30%	35.522	20,70%	171.585
Castilla-La Mancha	82.689	81,88%	18.304	18,12%	100.993
Catalunya	143.296	53,05%	126.818	46,95%	270.114
Comunitat Valenciana	141.796	57,97%	102.821	42,03%	244.617
Extremadura	36.699	84,64%	6.659	15,36%	43.358
Galícia	79.903	80,45%	19.415	19,55%	99.318
Madrid (Comunidad de)	207.361	80,91%	48.940	19,09%	256.301
Murcia (Región de)	30.135	53,59%	26.096	46,41%	56.231
Navarra (Comunidad Foral de)	12.886	56,81%	9.795	43,19%	22.681
País Vasco	61.984	62,91%	36.538	37,09%	98.522
La Rioja	12.944	91,53%	1.198	8,47%	14.142
Ceuta y Melilla	3.023	62,07%	1.847	37,93%	4.870
TOTAL	1.433.426	70,36%	603.893	29,64%	2.037.319

* Nota: Las prestaciones per servei inclouen: prevenció de dependència i promoció a personal, teleassistència, ajuda a domicili centres de dia/nit, atenció residencial, p.e. vinculada a serveis, p.e. assistència personal. En la següent diapositiva podeu veure el detall de aquestes prestacions

DETALL DEL TOTAL DE PRESTACIONS

	PERSONES AMB PRESTACIO	PREVENCIO DEPENDENCIA I PROMOCIO A.PERSONAL	TELEASISTENCIA	AJUDA DOMICILI	CENTRES DIA/NIT	ATENCIO RESIDENCIAL	PRESTACIO ECONOMICA SERVEIS	P.E. ASISTENCIA PERSONAL	P.E. CUIDADOS FAMILIARS	TOTAL SERVEIS
Andalucía	288.363	614	135.595	156.094	14.738	28.868	5.181	12	85.092	426.194
Aragón	42.703	4.248	9.021	5.367	1.750	4.094	9.212	0	21.801	55.493
Asturias (Principado de)	31.501	7.629	4.914	7.257	2.222	3.806	4.696	23	11.707	42.254
Illes Balears	30.856	4.539	15.868	2.064	1.697	2.986	777	0	23.328	51.259
Canarias	43.050	2.368	2.837	1.413	5.776	5.056	14.817	0	18.829	51.096
Cantabria	17.880	6.739	3.740	1.469	2.255	4.703	202	0	9.183	28.291
Castilla y León	125.164	13.773	27.803	20.775	8.090	8.557	54.522	2.543	35.522	171.585
Castilla-La Mancha	74.540	9.615	30.280	15.563	3.717	12.417	11.075	22	18.304	100.993
Catalunya	219.746	17	33.622	33.759	13.972	38.047	23.795	84	126.818	270.114
Comunitat Valenciana	158.505	1.591	86.761	5.814	9.373	13.875	23.706	676	102.821	244.617
Extremadura	36.248	1.657	6.778	938	2.367	5.283	19.676	0	6.659	43.358
Galicia	75.850	6.100	16.761	24.865	8.981	6.814	16.248	134	19.415	99.318
Madrid (Comunidad de)	185.247	5.516	77.587	53.790	18.231	24.677	27.478	82	48.940	256.301
Murcia (Región de)	43.612	3.662	11.851	3.774	4.068	5.185	1.592	3	26.096	56.231
Navarra (Comunidad Foral de)	16.218	2.185	3.439	1.123	764	2.519	2.818	38	9.795	22.681
País Vasco	69.548	1.103	25.544	5.845	7.728	13.298	1.341	7.125	36.538	98.522
La Rioja	9.275	1.105	3.705	3.724	1.366	2.007	1.037	0	1.198	14.142
Ceuta y Melilla	3.640	678	781	1.265	68	225	6	0	1.847	4.870
TOTAL	1.471.946	73.139	496.887	344.899	107.163	182.417	218.179	10.742	603.893	2.037.319