

# INFORMACIÓ ESTADÍSTICA DEL SISTEMA PER A L' AUTONOMIA I L'ATENCIÓ A LA DEPENDÈNCIA

(Dades facilitades per l'Imsero)

SETEMBRE 2024

## TOTAL POBLACIÓ: SOL·LICITUDS I RESOLUCIONS

COMUNITAT	POBLACIÓ	SOL·LICITUDS REGISTRADES	% SOLICITUDS CCAA	RESOLUCIONS	% RESOLUCIONS SOBRE SOLICITUTS
<b>Andalucía</b>	8.584.147	412.788	4,81	383.373	92,87
<b>Aragón</b>	1.341.289	57.082	4,26	51.740	90,64
<b>Asturias (Principado de)</b>	1.006.060	50.027	4,97	41.245	82,45
<b>Balears (Illes)</b>	1.209.906	45.845	3,79	43.453	94,78
<b>Canarias</b>	2.213.016	73.643	3,33	56.541	76,78
<b>Cantabria</b>	588.387	24.265	4,12	23.356	96,25
<b>Castilla y León</b>	2.383.703	160.316	6,73	154.327	96,26
<b>Castilla-La Mancha</b>	2.084.086	98.535	4,73	95.924	97,35
<b>Catalunya</b>	7.901.963	375.869	4,76	342.826	91,21
<b>Comunitat Valenciana</b>	5.216.195	213.180	4,09	196.819	92,33
<b>Extremadura</b>	1.054.306	58.482	5,55	56.581	96,75
<b>Galicia</b>	2.699.424	84.538	3,13	84.355	99,78
<b>Madrid (Comunidad de)</b>	6.871.903	253.523	3,69	253.264	99,90
<b>Murcia (Región de)</b>	1.551.692	66.558	4,29	57.634	86,59
<b>Navarra (Comunidad Foral de)</b>	672.155	21.482	3,20	21.406	99,65
<b>País Vasco</b>	2.216.302	116.519	5,26	116.315	99,82
<b>La Rioja</b>	322.282	14.863	4,61	14.836	99,82
<b>Ceuta y Melilla</b>	168.545	5.557	3,30	5.312	95,59
<b>TOTAL</b>	48.085.361	2.133.072	4,44	1.999.307	93,73

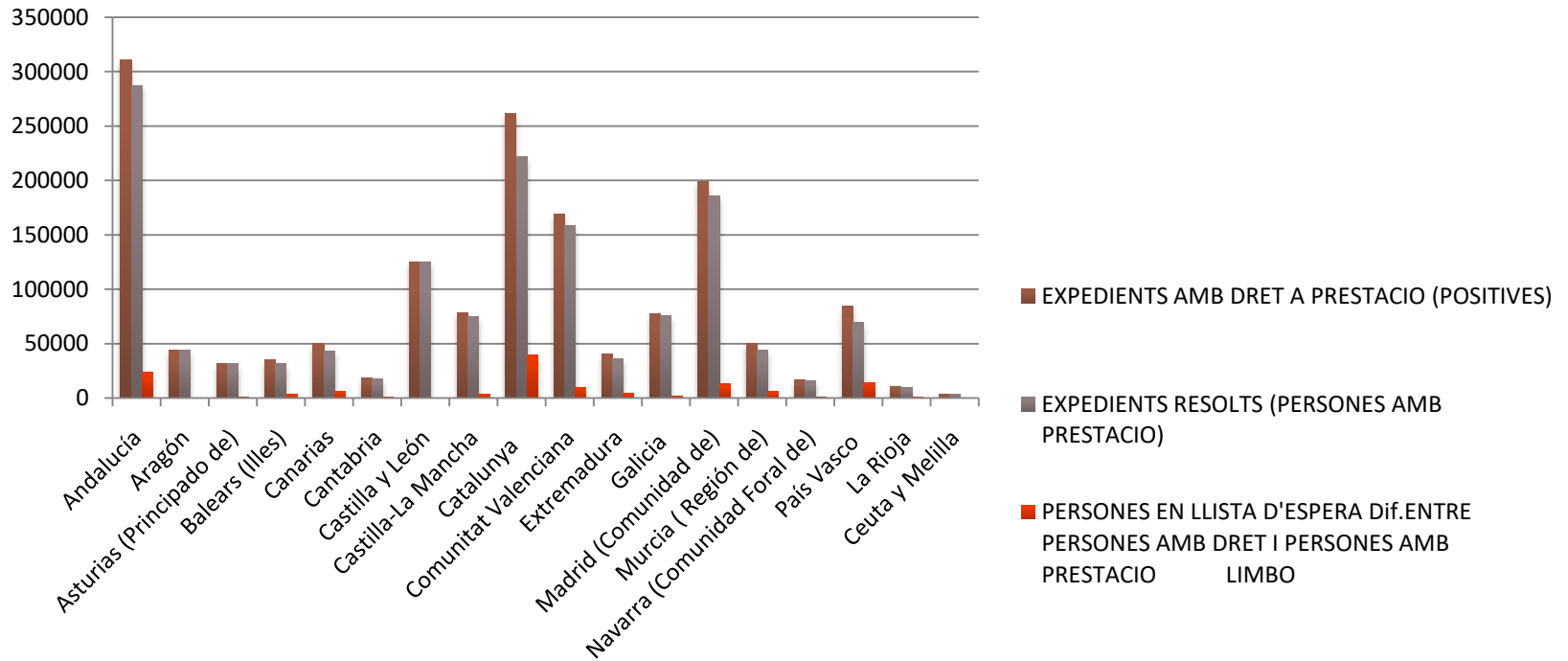
## PERSONES AMB DRET A PRESTACIÓ / PERSONES AMB PRESTACIÓ/LLISTA ESPERA LIMBO

	EXPEDIENTS PRESENTATS	EXPEDIENTS TRAMITATS	EXPEDIENTS AMB DRET A PRESTACIÓ (POSITIVES)	EXPEDIENTS RESOLTS (PERSONES AMB PRESTACIÓ)	% ENTRE PERSONES AMB DRET I PERSONES AMB PRESTACIÓ	PERSONES EN LLISTA D'ESPERA DIF.ENTRE PERSONES AMB DRET I PERSONES AMB PRESTACIÓ LIMBO	% PERSONES AL LIMBO
COMUNITAT							
<b>Andalucía</b>	412.788	383.373	311.091	287.571	92,44	23.520	7,56
<b>Aragón</b>	57.082	51.740	43.812	43.736	99,83	76	0,17
<b>Asturias (Principado de)</b>	50.027	41.245	32.171	31.553	98,08	618	1,92
<b>Balears (Illes)</b>	45.845	43.453	35.267	31.513	89,36	3.754	10,64
<b>Canarias</b>	73.643	56.541	49.903	43.406	86,98	6.497	13,02
<b>Cantabria</b>	24.265	23.356	18.721	17.895	95,59	826	4,41
<b>Castilla y León</b>	160.316	154.327	125.300	125.162	99,89	138	0,11
<b>Castilla-La Mancha</b>	98.535	95.924	78.733	74.900	95,13	3.833	4,87
<b>Catalunya</b>	375.869	342.826	261.574	221.659	84,74	39.915	15,26
<b>Comunitat Valenciana</b>	213.180	196.819	168.761	158.666	94,02	10.095	5,98
<b>Extremadura</b>	58.482	56.581	40.821	36.487	89,38	4.334	10,62
<b>Galícia</b>	84.538	84.355	77.409	76.008	98,19	1.401	1,81
<b>Madrid (Comunidad de)</b>	253.523	253.264	198.963	185.649	93,31	13.314	6,69
<b>Murcia ( Región de)</b>	66.558	57.634	50.231	44.052	87,70	6.179	12,30
<b>Navarra (Comunidad Foral de)</b>	21.482	21.406	16.674	16.119	96,67	555	3,33
<b>País Vasco</b>	116.519	116.315	84.236	69.758	82,81	14.478	17,19
<b>La Rioja</b>	14.863	14.836	10.635	9.296	87,41	1.339	12,59
<b>Ceuta y Melilla</b>	5.557	5.312	3.939	3.641	92,43	298	7,57
<b>TOTAL</b>	2.133.072	1.999.307	1.608.241	1.477.071	91,84	131.170	8,16

\* En aquesta diapositiva podem veure que a Catalunya el % de persones amb prestació es de un 84,74 % i la mitjana de tot l'Estat es del 91,84 % i en la meitat de les comunitats sobrepassa el 90%. Només el País Basc està per sota de Catalunya amb un 82,81 %

\*Tot i que en el últim any ha millorat la quantitat de persones en llista d'espera (LIMBO) a Catalunya es de 39.915 persones la segona més alta de tot l'Estat un 15,26 %, al País Basc el % es un 17,19 . La mitjana de l'Estat es de 12,01%.

## GRÀFIC PERSONES AMB DRET A PRESTACIÓ I PERSONES AMB PRESTACIÓ



## GRAUS DE DEPENDÈNCIA % SOBRE PERSONES AMB PRESTACIO

	EXPEDIENTS RESOLTS (PERSONES AMB PRESTACIO)	GRAU III	GRAU III % S/EXPEDIENTS RESOLTS (PERSONES AMB PRESTACIO)	GRAU II	GRAU II % S/EXPEDIENTS RESOLTS (PERSONES AMB PRESTACIO)	GRAU I	GRAU I % S/EXPEDIENTS RESOLTS (PERSONES AMB PRESTACIO)
COMUNITAT							
<b>Andalucía</b>	287.571	75.019	26,09%	130.886	45,51%	81.666	28,40%
<b>Aragón</b>	43.736	12.815	29,30%	15.709	35,92%	15.212	34,78%
<b>Asturias (Principado de)</b>	31.553	7.701	24,41%	10.590	33,56%	13.262	42,03%
<b>Balears (Illes)</b>	31.513	7.963	25,27%	10.442	33,14%	13.108	41,60%
<b>Canarias</b>	43.406	14.292	32,93%	15.430	35,55%	13.684	31,53%
<b>Cantabria</b>	17.895	5.261	29,40%	7.725	43,17%	4.909	27,43%
<b>Castilla y León</b>	125.162	34.902	27,89%	41.152	32,88%	49.108	39,24%
<b>Castilla-La Mancha</b>	74.900	22.517	30,06%	24.670	32,94%	27.713	37,00%
<b>Catalunya</b>	221.659	44.962	20,28%	88.252	39,81%	88.445	39,90%
<b>Comunitat Valenciana</b>	158.666	45.382	28,60%	59.691	37,62%	53.593	33,78%
<b>Extremadura</b>	36.487	12.253	33,58%	12.255	33,59%	11.979	32,83%
<b>Galicia</b>	76.008	25.781	33,92%	26.409	34,75%	23.818	31,34%
<b>Madrid (Comunidad de)</b>	185.649	62.069	33,43%	69.755	37,57%	53.825	28,99%
<b>Murcia (Región de)</b>	44.052	13.542	30,74%	17.280	39,23%	13.230	30,03%
<b>Navarra (Comunidad Foral de)</b>	16.119	3.223	20,00%	6.220	38,59%	6.676	41,42%
<b>País Vasco</b>	69.758	17.145	24,58%	23.565	33,78%	29.048	41,64%
<b>La Rioja</b>	9.296	2.325	25,01%	4.036	43,42%	2.935	31,57%
<b>Ceuta y Melilla</b>	3.641	1.193	32,77%	1.323	36,34%	1.125	30,90%
<b>TOTAL</b>	1.477.071	408.345	27,65%	565.390	38,28%	503.336	34,08%

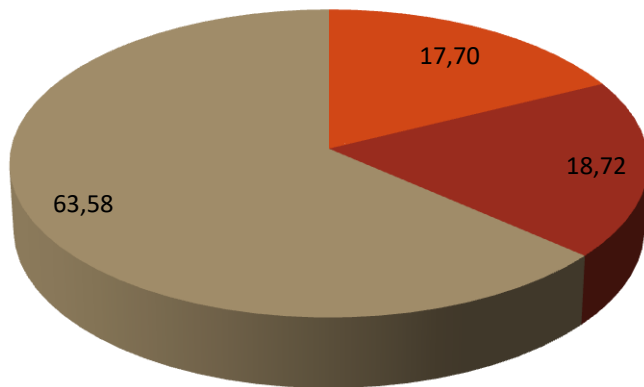
\* En aquesta diapositiva si mirem els graus Catalunya en el Grau III es una de les comunitats amb el % mes baix i en els Graus II i I està per sobre de la mitjana

## PERFIL DE LA PERSONA BENEFICIÀRIA AMB PRESTACIÓ: SEXE I EDAT

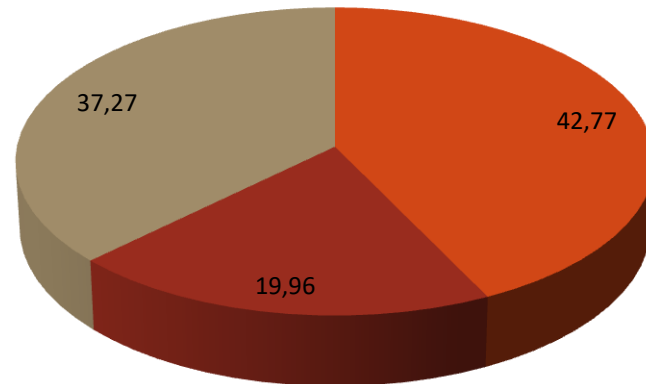
SEXE	TRAM D'EDAT						TOTAL nº	% TOTAL ENTRE HOMES I DONES
	de 0 a 64 anys		de 65 a 79 anys		de 80 anys i +			
	nº	%	nº	%	nº	%		
<b>DONA</b>	165.022	17,70	174.485	18,72	592.722	63,58	932.229	63,11
<b>HOME</b>	233.043	42,77	108.747	19,96	203.052	37,27	544.842	36,89
<b>TOTAL</b>	398.065		283.232		795.774		1.477.071	

## PERFIL DE LA PERSONA BENEFICIÀRIA AMB PRESTACIÓ: SEXE I EDAT (GRÀFICS)

DONA



HOME



de 0 a 64 anys
de 65 a 79 anys
de 80 i + anys

## AGRUPACIÓ DE PRESTACIONS

ÀMBIT TERRITORIAL	TOTAL PRESTACIONS PER SERVEI *		PRESTACIONS ECONÒMIQUES PER ATENCIÓ EN L'ENTORN FAMILIAR		TOTAL N°
	N°	%	N°	%	
Andalucía	339.479	79,88%	85.495	20,12%	424.974
Aragón	34.674	60,65%	22.499	39,35%	57.173
Asturias (Principado de)	30.698	72,29%	11.766	27,71%	42.464
Illes Balears	28.281	54,16%	23.938	45,84%	52.219
Canarias	34.235	64,14%	19.143	35,86%	53.378
Cantabria	19.041	67,31%	9.249	32,69%	28.290
Castilla y León	136.287	79,14%	35.927	20,86%	172.214
Castilla-La Mancha	83.047	81,86%	18.404	18,14%	101.451
<b>Catalunya</b>	<b>143.930</b>	<b>52,76%</b>	<b>128.849</b>	<b>47,24%</b>	<b>272.779</b>
Comunitat Valenciana	138.611	57,32%	103.214	42,68%	241.825
Extremadura	36.918	84,47%	6.785	15,53%	43.703
Galícia	80.613	80,49%	19.536	19,51%	100.149
Madrid (Comunidad de)	207.377	80,68%	49.650	19,32%	257.027
Murcia ( Región de)	30.360	53,50%	26.385	46,50%	56.745
Navarra (Comunidad Foral de)	12.819	56,89%	9.713	43,11%	22.532
País Vasco	62.192	62,86%	36.745	37,14%	98.937
La Rioja	12.971	91,62%	1.186	8,38%	14.157
Ceuta y Melilla	3.031	62,14%	1.847	37,86%	4.878
<b>TOTAL</b>	<b>1.434.564</b>	<b>70,15%</b>	<b>610.331</b>	<b>29,85%</b>	<b>2.044.895</b>

\* Nota: Las prestaciones per servei inclouen: prevenció de dependència i promoció a personal, teleassistència, ajuda a domicili centres de dia/nit, atenció residencial, p.e. vinculada a serveis, p.e. assistència personal. En la següent diapositiva podeu veure el detall de aquestes prestacions



## DETALL DEL TOTAL DE PRESTACIONS

	PERSONES AMB PRESTACIO	PREVENCIO DEPENDENCIA I PROMOCIO A.PERSONAL	TELEASISTENCIA	AJUDA DOMICILI	CENTRES DIA/NIT	ATENCIO RESIDENCIAL	PRESTACIO ECONOMICA SERVEIS	P.E. ASISTENCIA PERSONAL	P.E. CUIDADOS FAMILIARS	TOTAL SERVEIS
Andalucía	287.571	608	135.057	155.062	14.732	28.844	5.164	12	85.495	424.974
Aragón	43.736	4.250	9.661	5.437	1.751	4.036	9.539	0	22.499	57.173
Asturias (Principado de)	31.553	7.590	5.106	7.203	2.213	3.776	4.787	23	11.766	42.464
Illes Balears	31.513	4.446	16.172	2.180	1.692	3.010	781	0	23.938	52.219
Canarias	43.406	2.980	3.169	1.814	6.005	5.347	14.920	0	19.143	53.378
Cantabria	17.895	6.694	3.775	1.462	2.264	4.648	198	0	9.249	28.290
Castilla y León	125.162	14.231	27.863	20.673	8.149	9.025	53.756	2.590	35.927	172.214
Castilla-La Mancha	74.900	9.705	30.394	15.545	3.758	12.408	11.216	21	18.404	101.451
<b>Catalunya</b>	<b>221.659</b>	<b>17</b>	<b>34.249</b>	<b>33.780</b>	<b>14.032</b>	<b>37.932</b>	<b>23.836</b>	<b>84</b>	<b>128.849</b>	<b>272.779</b>
Comunitat Valenciana	158.666	1.603	83.314	5.864	9.412	13.862	23.858	698	103.214	241.825
Extremadura	36.487	1.688	6.834	938	2.393	5.252	19.813	0	6.785	43.703
Galicia	76.008	6.110	17.408	24.793	8.998	6.807	16.364	133	19.536	100.149
Madrid (Comunidad de)	185.649	5.673	77.164	53.704	18.295	24.721	27.738	82	49.650	257.027
Murcia ( Región de)	44.052	3.641	12.070	3.804	4.109	5.238	1.495	3	26.385	56.745
Navarra (Comunidad Foral de)	16.119	2.184	3.406	1.106	767	2.520	2.793	43	9.713	22.532
País Vasco	69.758	1.122	25.597	6.015	7.699	13.334	1.364	7.061	36.745	98.937
La Rioja	9.296	1.137	3.719	3.682	1.388	2.003	1.042	0	1.186	14.157
Ceuta y Melilla	3.641	686	783	1.268	65	224	5	0	1.847	4.878
<b>TOTAL</b>	<b>1.477.071</b>	<b>74.365</b>	<b>495.741</b>	<b>344.330</b>	<b>107.722</b>	<b>182.987</b>	<b>218.669</b>	<b>10.750</b>	<b>610.331</b>	<b>2.044.895</b>