

# INFORMACIÓ ESTADÍSTICA DEL SISTEMA PER A L' AUTONOMIA I L'ATENCIÓ A LA DEPENDÈNCIA

(Dades facilitades per l'Imsero)

OCTUBRE 2024

## TOTAL POBLACIÓ: SOL·LICITUDS I RESOLUCIONS

COMUNITAT	POBLACIÓ	SOL·LICITUDS REGISTRADES	% SOLICITUDS CCAA	RESOLUCIONS	% RESOLUCIONS SOBRE SOLICITUDS
<b>Andalucía</b>	8.584.147	412.895	4,81	381.205	92,32
<b>Aragón</b>	1.341.289	57.535	4,29	52.268	90,85
<b>Asturias (Principado de)</b>	1.006.060	50.749	5,04	41.922	82,61
<b>Balears (Illes)</b>	1.209.906	46.046	3,81	43.774	95,07
<b>Canarias</b>	2.213.016	74.817	3,38	57.782	77,23
<b>Cantabria</b>	588.387	24.593	4,18	23.650	96,17
<b>Castilla y León</b>	2.383.703	160.404	6,73	155.075	96,68
<b>Castilla-La Mancha</b>	2.084.086	99.393	4,77	96.594	97,18
<b>Catalunya</b>	7.901.963	378.335	4,79	346.284	91,53
<b>Comunitat Valenciana</b>	5.216.195	215.210	4,13	198.444	92,21
<b>Extremadura</b>	1.054.306	59.181	5,61	56.901	96,15
<b>Galícia</b>	2.699.424	84.886	3,14	84.833	99,94
<b>Madrid (Comunidad de)</b>	6.871.903	256.574	3,73	256.185	99,85
<b>Murcia ( Región de)</b>	1.551.692	66.926	4,31	58.347	87,18
<b>Navarra (Comunidad Foral de)</b>	672.155	21.325	3,17	21.250	99,65
<b>País Vasco</b>	2.216.302	117.049	5,28	116.890	99,86
<b>La Rioja</b>	322.282	14.815	4,60	14.787	99,81
<b>Ceuta y Melilla</b>	168.545	5.588	3,32	5.333	95,44
<b>TOTAL</b>	48.085.361	2.146.321	4,46	2.011.524	93,72

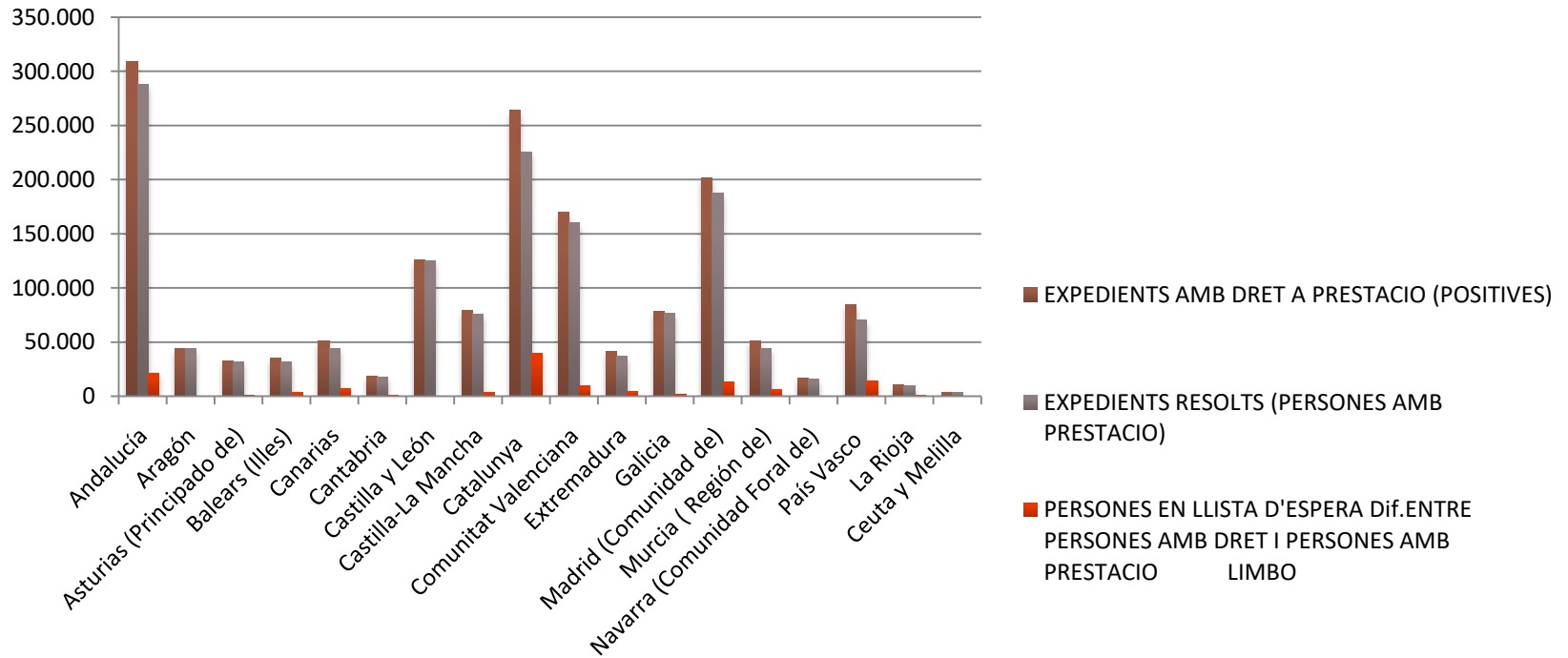
## PERSONES AMB DRET A PRESTACIÓ / PERSONES AMB PRESTACIÓ/LLISTA ESPERA LIMBO

	EXPEDIENTS PRESENTATS	EXPEDIENTS TRAMITATS	EXPEDIENTS AMB DRET A PRESTACIÓ (POSITIVES)	EXPEDIENTS RESOLTS (PERSONES AMB PRESTACIÓ)	% ENTRE PERSONES AMB DRET I PERSONES AMB PRESTACIÓ	PERSONES EN LLISTA D'ESPERA DIF. ENTRE PERSONES AMB DRET I PRESTACIÓ LIMBO	% PERSONES AL LIMBO
COMUNITAT							
<b>Andalucía</b>	412.895	381.205	309.312	288.014	93,11	21.298	6,89
<b>Aragón</b>	57.535	52.268	44.340	44.256	99,81	84	0,19
<b>Asturias (Principado de)</b>	50.749	41.922	32.789	32.110	97,93	679	2,07
<b>Balears (Illes)</b>	46.046	43.774	35.469	31.705	89,39	3.764	10,61
<b>Canarias</b>	74.817	57.782	51.147	43.828	85,69	7.319	14,31
<b>Cantabria</b>	24.593	23.650	18.927	18.009	95,15	918	4,85
<b>Castilla y León</b>	160.404	155.075	125.615	125.451	99,87	164	0,13
<b>Castilla-La Mancha</b>	99.393	96.594	79.375	75.728	95,41	3.647	4,59
<b>Catalunya</b>	378.335	346.284	264.403	225.116	85,14	39.287	14,86
<b>Comunitat Valenciana</b>	215.210	198.444	170.218	160.563	94,33	9.655	5,67
<b>Extremadura</b>	59.181	56.901	41.179	36.744	89,23	4.435	10,77
<b>Galícia</b>	84.886	84.833	77.984	76.563	98,18	1.421	1,82
<b>Madrid (Comunidad de)</b>	256.574	256.185	201.402	187.923	93,31	13.479	6,69
<b>Murcia ( Región de)</b>	66.926	58.347	50.679	44.249	87,31	6.430	12,69
<b>Navarra (Comunidad Foral de)</b>	21.325	21.250	16.572	16.169	97,57	403	2,43
<b>País Vasco</b>	117.049	116.890	84.691	70.157	82,84	14.534	17,16
<b>La Rioja</b>	14.815	14.787	10.563	9.352	88,54	1.211	11,46
<b>Ceuta y Melilla</b>	5.588	5.333	3.955	3.664	92,64	291	7,36
<b>TOTAL</b>	2.146.321	2.011.524	1.618.620	1.489.601	92,03	129.019	7,97

\* En aquesta diapositiva podem veure que a Catalunya el % de persones amb prestació es de un 85,14 % i la mitjana de tot l'Estat es del 92,03 % i en la meitat de les comunitats sobrepassa el 90%. Només el País Basc està per sota de Catalunya amb un 82,84 %

\*Tot i que en el últim any ha millorat la quantitat de persones en llista d'espera (LIMBO) a Catalunya es de 39.287 persones la segona més alta de tot l'Estat un 14,86 %, al País Basc el % es un 17,16 . La mitjana de l'Estat es de 7,97%.

## GRÀFIC PERSONES AMB DRET A PRESTACIÓ I PERSONES AMB PRESTACIÓ



## GRAUS DE DEPENDÈNCIA % SOBRE PERSONES AMB PRESTACIO

COMUNITAT	EXPEDIENTS RESOLTS (PERSONES AMB PRESTACIO)	GRAU III	GRAU III % S/EXPEDIENTS RESOLTS (PERSONES AMB PRESTACIO)	GRAU II	GRAU II % S/EXPEDIENTS RESOLTS (PERSONES AMB PRESTACIO)	GRAU I	GRAU I % S/EXPEDIENTS RESOLTS (PERSONES AMB PRESTACIO)
<b>Andalucía</b>	288.014	74.645	25,92%	130.904	45,45%	82.465	28,63%
<b>Aragón</b>	44.256	13.010	29,40%	15.858	35,83%	15.388	34,77%
<b>Asturias (Principado de)</b>	32.110	7.810	24,32%	10.752	33,48%	13.548	42,19%
<b>Balears (Illes)</b>	31.705	7.974	25,15%	10.477	33,05%	13.254	41,80%
<b>Canaries</b>	43.828	14.612	33,34%	15.570	35,53%	13.646	31,14%
<b>Cantabria</b>	18.009	5.262	29,22%	7.732	42,93%	5.015	27,85%
<b>Castilla y León</b>	125.451	35.097	27,98%	41.281	32,91%	49.073	39,12%
<b>Castilla-La Mancha</b>	75.728	22.839	30,16%	24.925	32,91%	27.964	36,93%
<b>Catalunya</b>	225.116	45.419	20,18%	89.587	39,80%	90.110	40,03%
<b>Comunitat Valenciana</b>	160.563	45.865	28,57%	60.302	37,56%	54.396	33,88%
<b>Extremadura</b>	36.744	12.452	33,89%	12.343	33,59%	11.949	32,52%
<b>Galicia</b>	76.563	25.930	33,87%	26.517	34,63%	24.116	31,50%
<b>Madrid (Comunidad de)</b>	187.923	63.033	33,54%	70.662	37,60%	54.228	28,86%
<b>Murcia ( Región de)</b>	44.249	13.611	30,76%	17.314	39,13%	13.324	30,11%
<b>Navarra (Comunidad Foral de)</b>	16.169	3.238	20,03%	6.242	38,60%	6.689	41,37%
<b>País Vasco</b>	70.157	17.187	24,50%	23.658	33,72%	29.312	41,78%
<b>La Rioja</b>	9.352	2.329	24,90%	4.058	43,39%	2.965	31,70%
<b>Ceuta y Melilla</b>	3.664	1.191	32,51%	1.345	36,71%	1.128	30,79%
<b>TOTAL</b>	1.489.601	411.504	27,63%	569.527	38,23%	508.570	34,14%

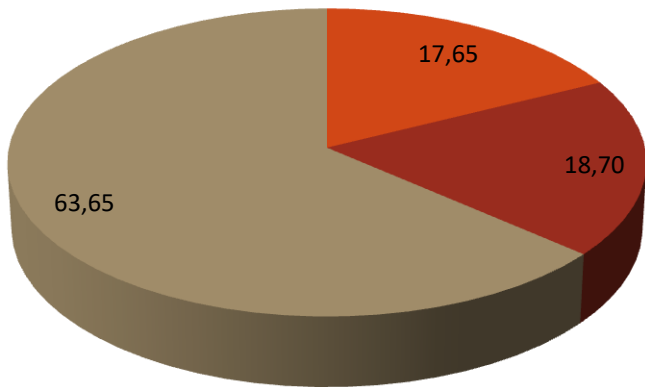
\* En aquesta diapositiva si mirem els graus Catalunya en el Grau III es una de les comunitats amb el % mes baix i en els Graus II i I està per sobre de la mitjana

## PERFIL DE LA PERSONA BENEFICIÀRIA AMB PRESTACIÓ: SEXE I EDAT

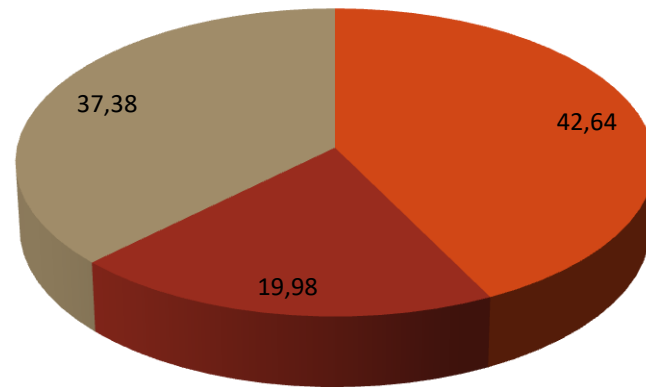
SEXE	TRAM D'EDAT						TOTAL nº	% TOTAL ENTRE HOMES I DONES
	de 0 a 64 anys		de 65 a 79 anys		de 80 anys i +			
	nº	%	nº	%	nº	%		
<b>DONA</b>	165.899	17,65	175.712	18,70	598.117	63,65	939.728	63,09
<b>HOME</b>	234.460	42,64	109.876	19,98	205.537	37,38	549.873	36,91
<b>TOTAL</b>	400.359		285.588		803.654		1.489.601	



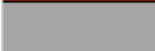
## PERFIL DE LA PERSONA BENEFICIÀRIA AMB PRESTACIÓ: SEXE I EDAT (GRÀFICS)

**DONA**



**HOME**



	de 0 a 64 anys
	de 65 a 79 anys
	de 80 i + anys

## AGRUPACIÓ DE PRESTACIONS

ÀMBIT TERRITORIAL	TOTAL PRESTACIONS PER SERVEI *		PRESTACIONS ECONÒMIQUES PER ATENCIÓ EN L'ENTORN FAMILIAR		TOTAL N°
	N°	%	N°	%	
Andalucía	340.083	79,82%	86.006	20,18%	426.089
Aragón	35.676	61,03%	22.777	38,97%	58.453
Asturias (Principado de)	31.484	72,37%	12.020	27,63%	43.504
Illes Balears	28.539	54,18%	24.131	45,82%	52.670
Canarias	36.508	65,17%	19.511	34,83%	56.019
Cantabria	19.092	67,11%	9.356	32,89%	28.448
Castilla y León	136.228	78,99%	36.238	21,01%	172.466
Castilla-La Mancha	83.943	81,80%	18.679	18,20%	102.622
<b>Catalunya</b>	<b>145.614</b>	<b>52,52%</b>	<b>131.635</b>	<b>47,48%</b>	<b>277.249</b>
Comunitat Valenciana	139.106	57,08%	104.605	42,92%	243.711
Extremadura	37.145	84,38%	6.876	15,62%	44.021
Galícia	81.957	80,39%	19.998	19,61%	101.955
Madrid (Comunidad de)	209.785	80,65%	50.340	19,35%	260.125
Murcia ( Región de)	30.727	53,80%	26.386	46,20%	57.113
Navarra (Comunidad Foral de)	12.902	57,08%	9.701	42,92%	22.603
País Vasco	62.578	62,82%	37.042	37,18%	99.620
La Rioja	13.095	91,64%	1.195	8,36%	14.290
Ceuta y Melilla	3.040	62,14%	1.852	37,86%	4.892
<b>TOTAL</b>	<b>1.447.502</b>	<b>70,07%</b>	<b>618.348</b>	<b>29,93%</b>	<b>2.065.850</b>

\* Nota: Las prestaciones per servei inclouen: prevenció de dependència i promoció a personal, teleassistència, ajuda a domicili centres de dia/nit, atenció residencial, p.e. vinculada a serveis, p.e. assistència personal. En la següent diapositiva podeu veure el detall de aquestes prestacions



## DETALL DEL TOTAL DE PRESTACIONS

	PERSONES AMB PRESTACIO	PREVENCIO DEPENDENCIA I PROMOCIO A.PERSONAL	TELEASISTENCIA	AJUDA DOMICILI	CENTRES DIA/NIT	ATENCIO RESIDENCIAL	PRESTACIO ECONOMICA SERVEIS	P.E. ASISTENCIA PERSONAL	P.E. CUIDADOS FAMILIARS	TOTAL SERVEIS
Andalucía	288.014	604	135.594	155.246	14.760	28.742	5.125	12	86.006	426.089
Aragón	44.256	4.345	10.295	5.519	1.799	4.031	9.687	0	22.777	58.453
Asturias (Principado de)	32.110	7.640	5.544	7.324	2.236	3.802	4.913	25	12.020	43.504
Illes Balears	31.705	4.337	16.466	2.240	1.709	2.989	798	0	24.131	52.670
Canarias	43.828	3.700	3.558	2.250	6.304	5.717	14.979	0	19.511	56.019
Cantabria	18.009	6.695	3.839	1.454	2.271	4.644	189	0	9.356	28.448
Castilla y León	125.451	14.137	27.887	20.502	8.118	8.969	53.942	2.673	36.238	172.466
Castilla-La Mancha	75.728	9.884	30.817	15.557	3.769	12.483	11.412	21	18.679	102.622
<b>Catalunya</b>	<b>225.116</b>	<b>17</b>	<b>35.094</b>	<b>33.920</b>	<b>14.117</b>	<b>38.381</b>	<b>24.001</b>	<b>84</b>	<b>131.635</b>	<b>277.249</b>
Comunitat Valenciana	160.563	1.616	83.307	5.960	9.447	13.884	24.175	717	104.605	243.711
Extremadura	36.744	1.707	6.853	950	2.393	5.314	19.928	0	6.876	44.021
Galicia	76.563	6.157	18.578	24.806	9.032	6.844	16.407	133	19.998	101.955
Madrid (Comunidad de)	187.923	5.795	77.681	54.528	18.470	24.798	28.431	82	50.340	260.125
Murcia ( Región de)	44.249	3.601	12.352	3.850	4.181	5.323	1.417	3	26.386	57.113
Navarra (Comunidad Foral de)	16.169	2.223	3.401	1.115	778	2.552	2.790	43	9.701	22.603
País Vasco	70.157	1.122	25.824	6.021	7.727	13.367	1.373	7.144	37.042	99.620
La Rioja	9.352	1.152	3.745	3.729	1.405	2.012	1.052	0	1.195	14.290
Ceuta y Melilla	3.664	679	783	1.284	66	223	5	0	1.852	4.892
<b>TOTAL</b>	<b>1.489.601</b>	<b>75.411</b>	<b>501.618</b>	<b>346.255</b>	<b>108.582</b>	<b>184.075</b>	<b>220.624</b>	<b>10.937</b>	<b>618.348</b>	<b>2.065.850</b>