

INFORMACIÓ ESTADÍSTICA DEL SISTEMA PER A L' AUTONOMIA I L'ATENCIÓ A LA DEPENDÈNCIA

(Dades facilitades per l'Imsero)

DESEMBRE 2024

TOTAL POBLACIÓ: SOL·LICITUDS I RESOLUCIONS

COMUNITAT	POBLACIÓ	SOL·LICITUDS REGISTRADES	% SOLICITUDS CCAA	RESOLUCIONS	% RESOLUCIONS SOBRE SOLICITUTS
Andalucía	8.584.147	423.377	4,93	391.278	92,42
Aragón	1.341.289	57.909	4,32	53.246	91,95
Asturias (Principado de)	1.006.060	51.282	5,10	42.684	83,23
Balears (Illes)	1.209.906	46.233	3,82	44.039	95,25
Canarias	2.213.016	75.761	3,42	59.260	78,22
Cantabria	588.387	23.556	4,00	23.374	99,23
Castilla y León	2.383.703	160.725	6,74	156.506	97,38
Castilla-La Mancha	2.084.086	98.880	4,74	97.222	98,32
Catalunya	7.901.963	382.242	4,84	352.224	92,15
Comunitat Valenciana	5.216.195	218.328	4,19	201.299	92,20
Extremadura	1.054.306	59.450	5,64	56.727	95,42
Galícia	2.699.424	85.251	3,16	85.199	99,94
Madrid (Comunidad de)	6.871.903	256.424	3,73	256.322	99,96
Murcia (Región de)	1.551.692	66.811	4,31	59.427	88,95
Navarra (Comunidad Foral de)	672.155	21.514	3,20	21.443	99,67
País Vasco	2.216.302	117.575	5,31	117.423	99,87
La Rioja	322.282	14.722	4,57	14.692	99,80
Ceuta y Melilla	168.545	5.608	3,33	5.404	96,36
TOTAL	48.085.361	2.165.648	4,50	2.037.769	94,10

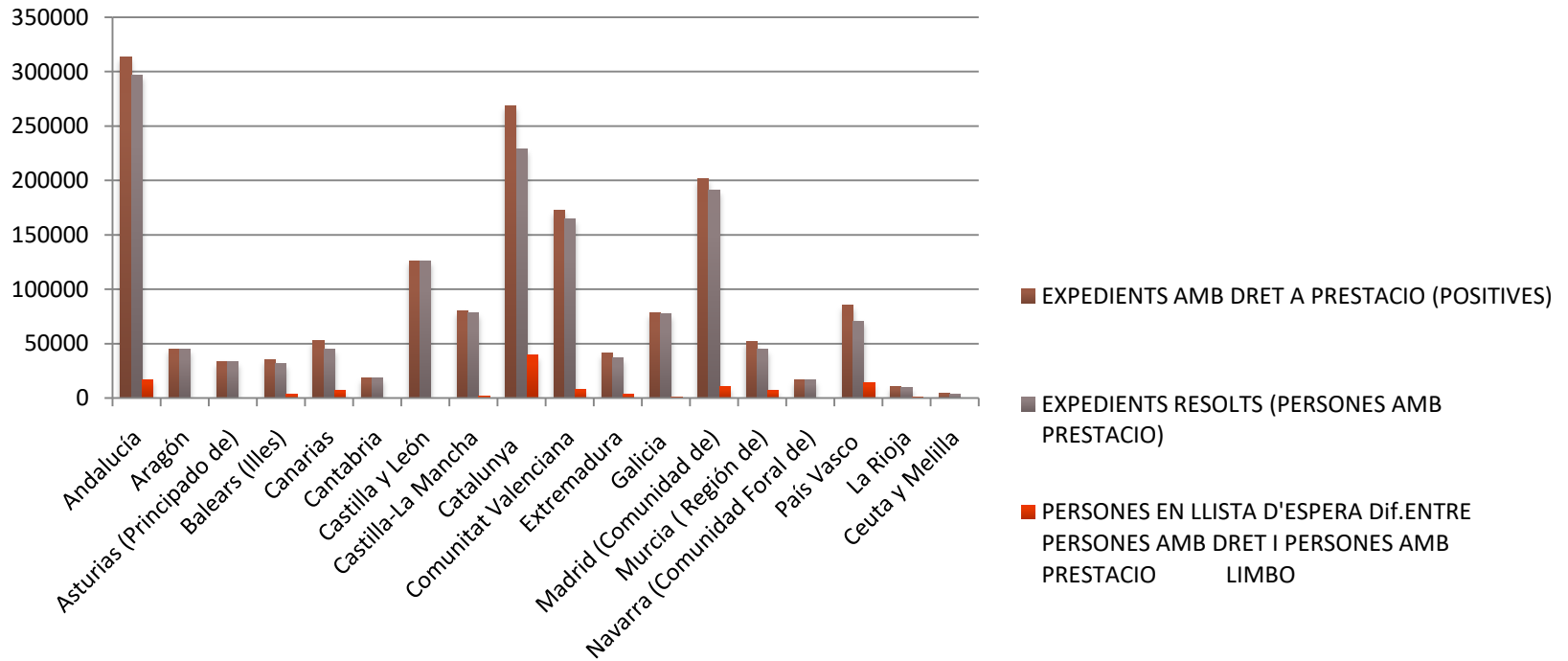
PERSONES AMB DRET A PRESTACIÓ / PERSONES AMB PRESTACIÓ/LLISTA ESPERA LIMBO

COMUNITAT	EXPEDIENTS PRESENTATS	EXPEDIENTS TRAMITATS	EXPEDIENTS AMB DRET A PRESTACIO (POSITIVES)	EXPEDIENTS RESOLTS (PERSONES AMB PRESTACIO)	% ENTRE PERSONES AMB DRET I PERSONES AMB PRESTACIÓ	PERSONES EN LLISTA D'ESPERA DIF. ENTRE PERSONES AMB DRET I PERSONES AMB PRESTACIO LIMBO	% PERSONES AL LIMBO
Andalucía	423.377	391.278	313.855	296.663	94,52	17.192	5,48
Aragón	57.909	53.246	45.350	45.264	99,81	86	0,19
Asturias (Principado de)	51.282	42.684	33.572	33.127	98,67	445	1,33
Balears (Illes)	46.233	44.039	35.599	31.849	89,47	3.750	10,53
Canarias	75.761	59.260	52.503	45.025	85,76	7.478	14,24
Cantabria	23.556	23.374	18.551	18.175	97,97	376	2,03
Castilla y León	160.725	156.506	126.345	126.194	99,88	151	0,12
Castilla-La Mancha	98.880	97.222	80.045	78.035	97,49	2.010	2,51
Catalunya	382.242	352.224	269.088	229.333	85,23	39.755	14,77
Comunitat Valenciana	218.328	201.299	172.554	164.565	95,37	7.989	4,63
Extremadura	59.450	56.727	40.991	37.168	90,67	3.823	9,33
Galicia	85.251	85.199	78.452	77.196	98,40	1.256	1,60
Madrid (Comunidad de)	256.424	256.322	201.810	190.951	94,62	10.859	5,38
Murcia (Región de)	66.811	59.427	51.617	44.630	86,46	6.987	13,54
Navarra (Comunidad Foral de)	21.514	21.443	16.933	16.475	97,30	458	2,70
País Vasco	117.575	117.423	85.082	70.761	83,17	14.321	16,83
La Rioja	14.722	14.692	10.406	9.334	89,70	1.072	10,30
Ceuta y Melilla	5.608	5.404	4.004	3.679	91,88	325	8,12
TOTAL	2.165.648	2.037.769	1.636.757	1.518.424	92,77	118.333	7,23

* En aquesta diapositiva podem veure que a Catalunya el % de persones amb prestació es de un 85,23 % i la mitjana de tot l'Estat es del 92,77 % i en la meitat de les comunitats sobrepassa el 90%. Només el País Basc està per sota de Catalunya amb un 83,17 %

*Tot i que en el últim any ha millorat la quantitat de persones en llista d'espera (LIMBO) a Catalunya es de 39.755 persones la segona més alta de tot l'Estat un 14,77 %, al País Basc el % es un 16,83 % . La mitjana de l'Estat es de 7,23%.

GRÀFIC PERSONES AMB DRET A PRESTACIÓ I PERSONES AMB PRESTACIÓ



GRAUS DE DEPENDÈNCIA % SOBRE PERSONES AMB PRESTACIO

COMUNITAT	EXPEDIENTS RESOLTS (PERSONES AMB PRESTACIO)	GRAU III	GRAU III % S/EXPEDIENTS RESOLTS (PERSONES AMB PRESTACIO)	GRAU II	GRAU II % S/EXPEDIENTS RESOLTS (PERSONES AMB PRESTACIO)	GRAU I	GRAU I % S/EXPEDIENTS RESOLTS (PERSONES AMB PRESTACIO)
Andalucía	296.663	74.624	25,15%	132.571	44,69%	89.468	30,16%
Aragón	45.264	13.346	29,48%	16.159	35,70%	15.759	34,82%
Asturias (Principado de)	33.127	7.852	23,70%	11.030	33,30%	14.245	43,00%
Balears (Illes)	31.849	7.981	25,06%	10.494	32,95%	13.374	41,99%
Canarias	45.025	15.182	33,72%	15.995	35,52%	13.848	30,76%
Cantabria	18.175	5.278	29,04%	7.788	42,85%	5.109	28,11%
Castilla y León	126.194	35.129	27,84%	41.279	32,71%	49.786	39,45%
Castilla-La Mancha	78.035	23.551	30,18%	25.727	32,97%	28.757	36,85%
Catalunya	229.333	45.961	20,04%	91.166	39,75%	92.206	40,21%
Comunitat Valenciana	164.565	46.482	28,25%	61.756	37,53%	56.327	34,23%
Extremadura	37.168	12.503	33,64%	12.462	33,53%	12.203	32,83%
Galicia	77.196	25.719	33,32%	26.736	34,63%	24.741	32,05%
Madrid (Comunidad de)	190.951	63.408	33,21%	71.897	37,65%	55.646	29,14%
Murcia (Región de)	44.630	13.599	30,47%	17.366	38,91%	13.665	30,62%
Navarra (Comunidad Foral de)	16.475	3.411	20,70%	6.640	40,30%	6.424	38,99%
País Vasco	70.761	17.299	24,45%	23.730	33,54%	29.732	42,02%
La Rioja	9.334	2.318	24,83%	4.086	43,78%	2.930	31,39%
Ceuta y Melilla	3.679	1.181	32,10%	1.366	37,13%	1.132	30,77%
TOTAL	1.518.424	414.824	27,32%	578.248	38,08%	525.352	34,60%

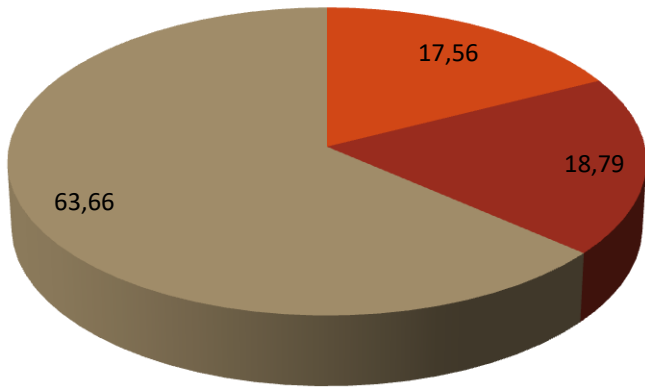
* En aquesta diapositiva si mirem els graus Catalunya en el Grau III es una de les comunitats amb el % mes baix i en els Graus II i I està per sobre de la mitjana

PERFIL DE LA PERSONA BENEFICIÀRIA AMB PRESTACIÓ: SEXE I EDAT

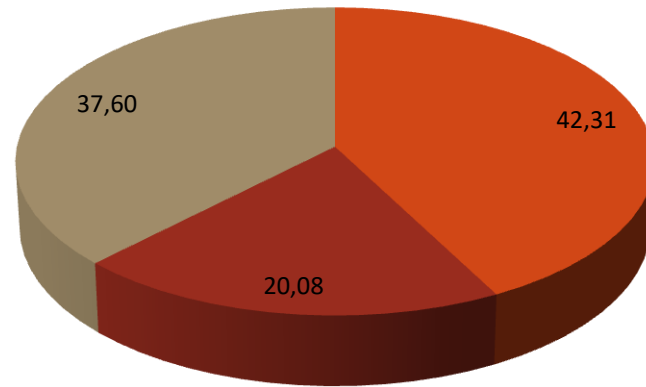
SEXE	TRAM D'EDAT						TOTAL nº	% TOTAL ENTRE HOMES I DONES
	de 0 a 64 anys		de 65 a 79 anys		de 80 anys i +			
	nº	%	nº	%	nº	%		
DONA	168.009	17,56	179.798	18,79	609.177	63,66	956.984	63,02
HOME	237.567	42,31	112.751	20,08	211.122	37,60	561.440	36,98
TOTAL	405.576		292.549		820.299		1.518.424	

PERFIL DE LA PERSONA BENEFICIÀRIA AMB PRESTACIÓ: SEXE I EDAT (GRÀFICS)

DONA



HOME



AGRUPACIÓ DE PRESTACIONS

ÀMBIT TERRITORIAL	TOTAL PRESTACIONS PER SERVEI *		PRESTACIONS ECONÒMIQUES PER ATENCIÓ EN L'ENTORN FAMILIAR		TOTAL Nº
	Nº	%	Nº	%	
Andalucía	355.406	80,36%	86.835	19,64%	442.241
Aragón	36.453	60,84%	23.465	39,16%	59.918
Astúrias (Principado de)	33.074	72,64%	12.458	27,36%	45.532
Illes Balears	28.732	54,34%	24.138	45,66%	52.870
Canarias	41.701	67,08%	20.464	32,92%	62.165
Cantabria	19.258	67,21%	9.396	32,79%	28.654
Castilla y León	140.933	79,27%	36.852	20,73%	177.785
Castilla-La Mancha	86.876	81,55%	19.651	18,45%	106.527
Catalunya	147.171	52,04%	135.641	47,96%	282.812
Comunitat Valenciana	139.546	55,89%	110.114	44,11%	249.660
Extremadura	37.621	84,45%	6.927	15,55%	44.548
Galícia	84.303	80,04%	21.018	19,96%	105.321
Madrid (Comunidad de)	214.164	80,55%	51.712	19,45%	265.876
Murcia (Región de)	31.248	53,90%	26.724	46,10%	57.972
Navarra (Comunidad Foral de)	13.392	57,85%	9.759	42,15%	23.151
País Vasco	63.161	62,55%	37.808	37,45%	100.969
La Rioja	13.031	91,55%	1.203	8,45%	14.234
Ceuta y Melilla	3.045	62,02%	1.865	37,98%	4.910
TOTAL	1.489.115	70,07%	636.030	29,93%	2.125.145

* Nota: Las prestaciones per servei inclouen: prevenció de dependència i promoció a personal, teleassistència, ajuda a domicili centres de dia/nit, atenció residencial, p.e. vinculada a serveis, p.e. assistència personal. En la següent diapositiva podeu veure el detall d'aquestes prestacions

DETALL DEL TOTAL DE PRESTACIONS

	PERSONES AMB PRESTACIO	PREVENCIO DEPENDENCIA I PROMOCIO A.PERSONAL	TELEASISTENCIA	AJUDA DOMICILI	CENTRES DIA/NIT	ATENCIO RESIDENCIAL	PRESTACIO ECONOMICA SERVEIS	P.E. ASISTENCIA PERSONAL	P.E. CUIDADOS FAMILIARS	TOTAL SERVEIS
Andalucía	296.663	599	142.999	163.692	14.823	28.290	4.991	12	86.835	442.241
Aragón	45.264	4.504	10.563	5.649	1.787	4.113	9.837	0	23.465	59.918
Asturias (Principado de)	33.127	7.690	6.525	7.714	2.243	3.827	5.051	24	12.458	45.532
Illes Balears	31.849	4.256	16.606	2.305	1.763	3.000	802	0	24.138	52.870
Canarias	45.025	5.422	4.381	3.335	6.903	6.309	15.351	0	20.464	62.165
Cantabria	18.175	6.683	3.912	1.439	2.294	4.611	319	0	9.396	28.654
Castilla y León	126.194	14.284	32.771	21.691	8.191	9.092	52.187	2.717	36.852	177.785
Castilla-La Mancha	78.035	10.564	31.893	15.619	4.279	12.485	12.015	21	19.651	106.527
Catalunya	229.333	17	36.176	33.811	14.187	38.650	24.245	85	135.641	282.812
Comunitat Valenciana	164.565	1.628	82.468	6.188	9.422	13.783	25.305	752	110.114	249.660
Extremadura	37.168	1.715	6.883	939	2.422	5.358	20.304	0	6.927	44.548
Galicia	77.196	6.210	21.170	24.636	9.033	6.780	16.339	135	21.018	105.321
Madrid (Comunidad de)	190.951	5.944	81.046	54.375	18.768	24.716	29.233	82	51.712	265.876
Murcia (Región de)	44.630	3.552	12.962	3.861	4.188	5.312	1.370	3	26.724	57.972
Navarra (Comunidad Foral de)	16.475	2.286	3.533	1.135	831	2.571	2.994	42	9.759	23.151
País Vasco	70.761	1.144	26.175	6.133	7.737	13.421	1.390	7.161	37.808	100.969
La Rioja	9.334	1.156	3.714	3.694	1.412	2.006	1.049	0	1.203	14.234
Ceuta y Melilla	3.679	688	784	1.281	66	221	5	0	1.865	4.910
TOTAL	1.518.424	78.342	524.561	357.497	110.349	184.545	222.787	11.034	636.030	2.125.145