

INFORMACIÓ ESTADÍSTICA DEL SISTEMA PER A L' AUTONOMIA I L'ATENCIÓ A LA DEPENDÈNCIA

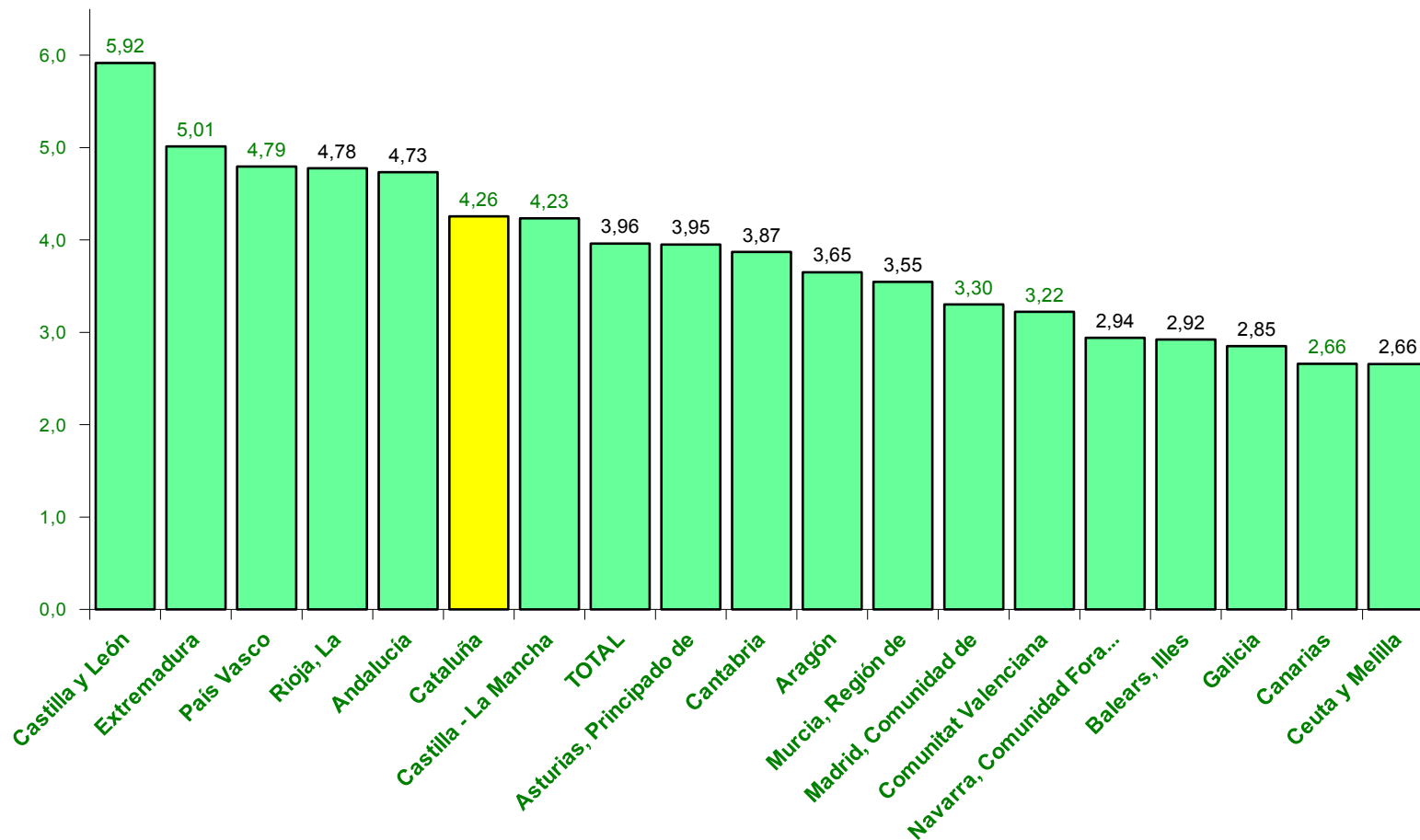
(Dades facilitades per l'Imsero)

SETEMBRE 2021

TOTAL POBLACIÓ: SOL·LICITUDS I RESOLUCIONS

COMUNITAT	POBLACIÓ	SOL·LICITUDS REGISTRADES	% SOL·LICITUDS CCAA	RESOLUCIONS	% RESOLUCIONS SOBRE SOL·LICITUDS
Andalucía	8.464.411	400.616	4,73	358.129	89,39
Aragón	1.329.391	48.546	3,65	45.767	94,28
Asturias (Principado de)	1.018.784	40.245	3,95	37.826	93,99
Balears (Illes)	1.171.543	34.249	2,92	32.440	94,72
Canarias	2.175.952	57.831	2,66	40.951	70,81
Cantabria	582.905	22.561	3,87	22.007	97,54
Castilla y León	2.394.918	141.692	5,92	131.586	92,87
Castilla-La Mancha	2.045.221	86.586	4,23	83.267	96,17
Catalunya	7.780.479	331.112	4,26	309.237	93,39
Comunitat Valenciana	5.057.353	162.971	3,22	146.099	89,65
Extremadura	1.063.987	53.350	5,01	49.893	93,52
Galícia	2.701.819	77.016	2,85	76.767	99,68
Madrid (Comunidad de)	6.779.888	223.806	3,30	223.505	99,87
Murcia (Región de)	1.511.251	53.601	3,55	46.796	87,30
Navarra (Comunidad Foral de)	661.197	19.441	2,94	19.355	99,56
País Vasco	2.220.504	106.463	4,79	105.942	99,51
La Rioja	319.914	15.277	4,78	15.263	99,91
Ceuta y Melilla	171.278	4.552	2,66	4.374	96,09
TOTAL	47.450.795	1.879.915	3,96	1.749.204	93,05

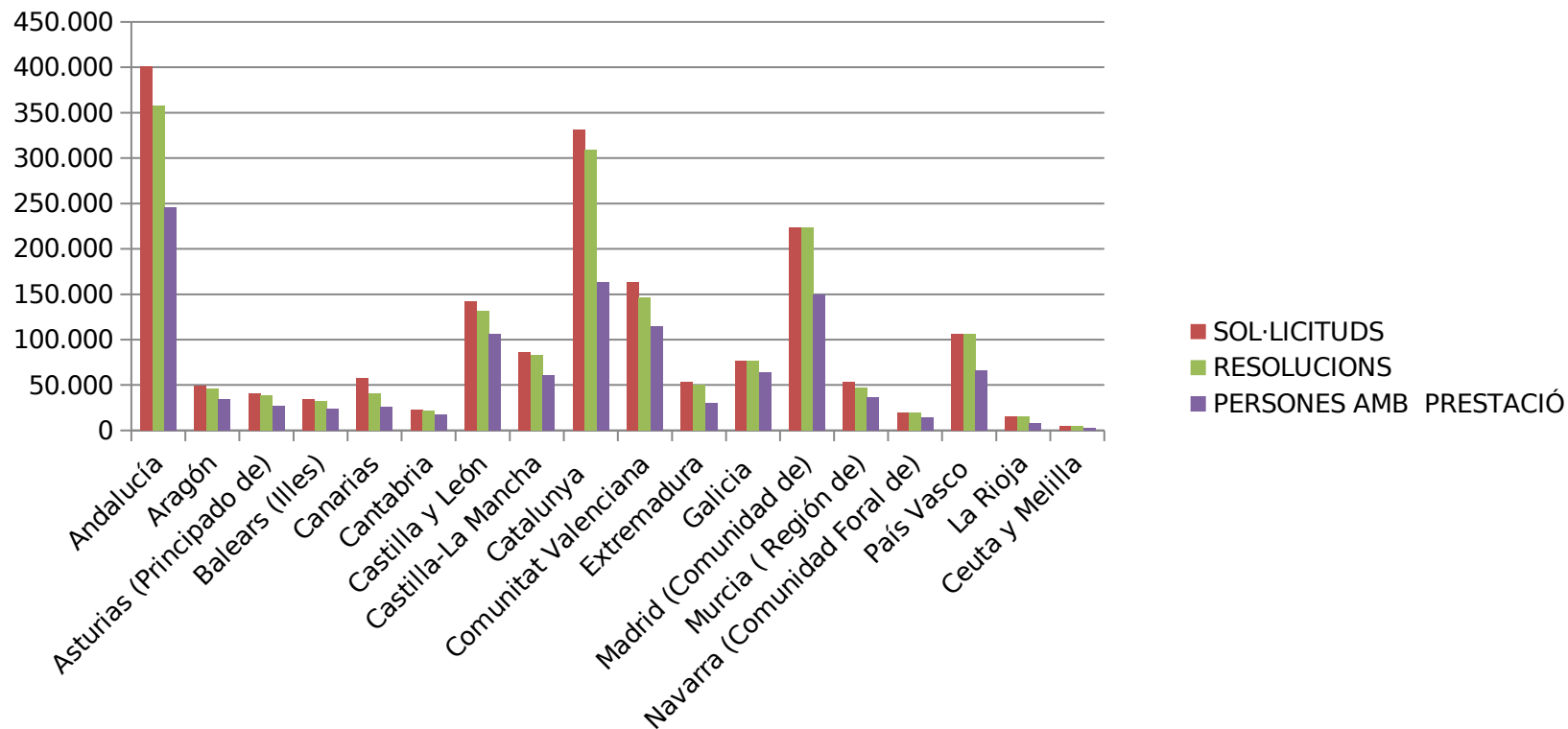
SOL·LICITUDS AMB RELACIÓ A LA POBLACIÓ CCAA



PERSONES BENEFICIÀRIES AMB PRESTACIÓ EN RELACIÓ A LA POBLACIÓ DE LES CCAA

COMUNITAT	POBLACIÓ	SOL·LICITUDS	RESOLUCIONS	PERSONES AMB PRESTACIÓ	%PERSONES AMB PRESTACIÓ CCAA	%SOBRE RESOLUCIONS
Andalucía	8.464.411	400.616	358.129	245.073	2,90	68,43
Aragón	1.329.391	48.546	45.767	34.067	2,56	74,44
Asturias (Principado de)	1.018.784	40.245	37.826	27.249	2,67	72,04
Balears (Illes)	1.171.543	34.249	32.440	24.089	2,06	74,26
Canarias	2.175.952	57.831	40.951	26.028	1,20	63,56
Cantabria	582.905	22.561	22.007	17.155	2,94	77,95
Castilla y León	2.394.918	141.692	131.586	106.571	4,45	80,99
Castilla-La Mancha	2.045.221	86.586	83.267	60.981	2,98	73,24
Catalunya	7.780.479	331.112	309.237	163.799	2,11	52,97
Comunitat Valenciana	5.057.353	162.971	146.099	114.308	2,26	78,24
Extremadura	1.063.987	53.350	49.893	29.340	2,76	58,81
Galicia	2.701.819	77.016	76.767	63.874	2,36	83,21
Madrid (Comunidad de)	6.779.888	223.806	223.505	149.007	2,20	66,67
Murcia (Región de)	1.511.251	53.601	46.796	36.548	2,42	78,10
Navarra (Comunidad Foral de)	661.197	19.441	19.355	13.619	2,06	70,36
País Vasco	2.220.504	106.463	105.942	65.616	2,96	61,94
La Rioja	319.914	15.277	15.263	7.932	2,48	51,97
Ceuta y Melilla	171.278	4.552	4.374	2.907	1,70	66,46
TOTAL	47.450.795	1.879.915	1.749.204	1.188.163	2,50	67,93

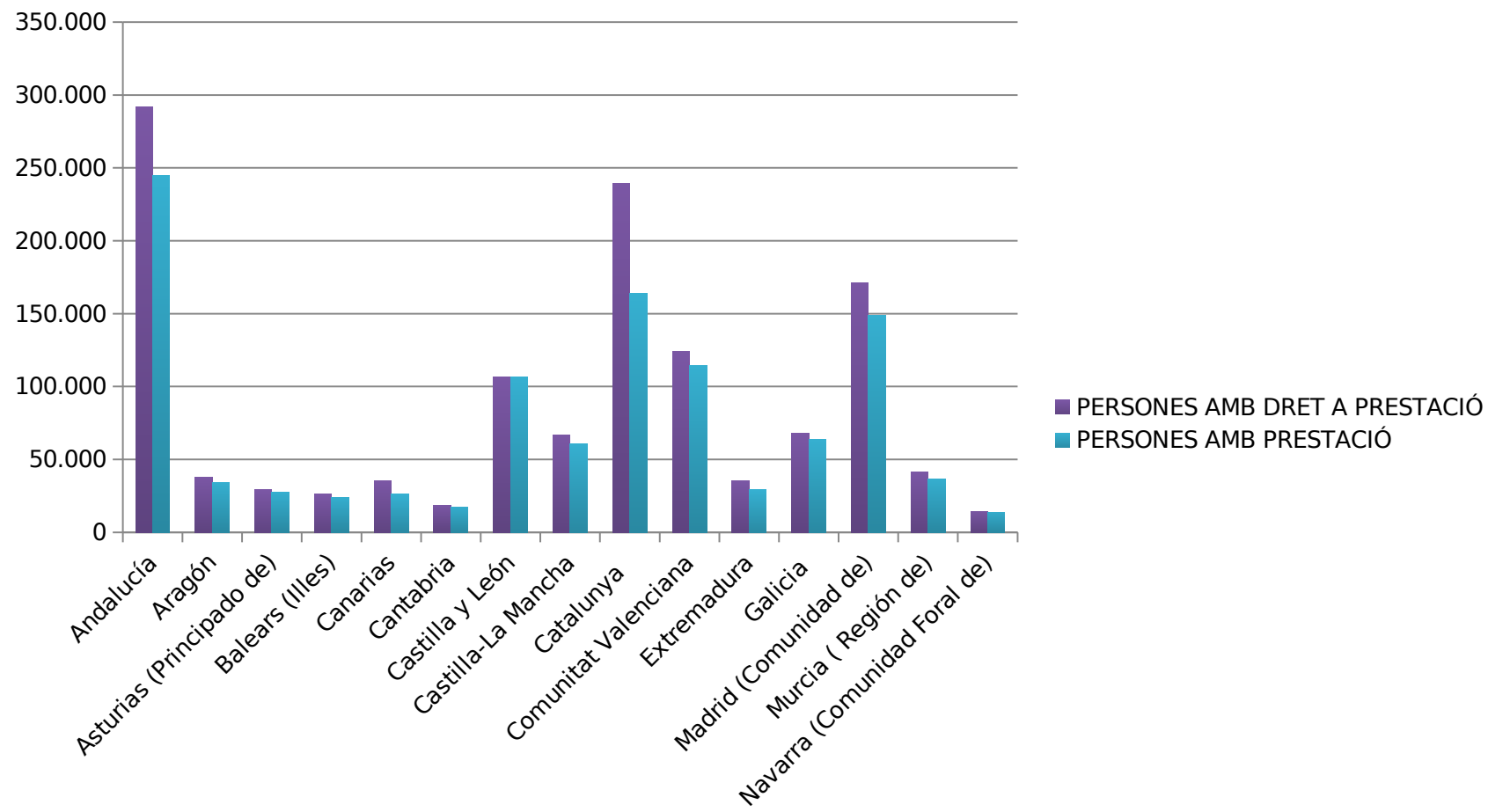
GRAFIC SOL·LICITUDS RESOLUCIONS I PERSONES AMB PRESTACIÓ



PERSONES BENEFICIÀRIES AMB DRET A PRESTACIÓ I PERSONES AMB PRESTACIÓ

COMUNITAT	POBLACIÓ	SOL·LICITUDS	RESOLUCIONS	PERSONES AMB DRET A PRESTACIÓ	PERSONES AMB PRESTACIÓ	%ENTRE PERSONES AMB DRET I PERSONES AMB PRESTACIÓ
Andalucía	8.464.411	400.616	358.129	291.862	245.073	83,97
Aragón	1.329.391	48.546	45.767	37.584	34.067	90,64
Asturias (Principado de)	1.018.784	40.245	37.826	29.366	27.249	92,79
Balears (Illes)	1.171.543	34.249	32.440	26.398	24.089	91,25
Canarias	2.175.952	57.831	40.951	35.371	26.028	73,59
Cantabria	582.905	22.561	22.007	18.209	17.155	94,21
Castilla y León	2.394.918	141.692	131.586	106.685	106.571	99,89
Castilla-La Mancha	2.045.221	86.586	83.267	66.756	60.981	91,35
Catalunya	7.780.479	331.112	309.237	239.270	163.799	68,46
Comunitat Valenciana	5.057.353	162.971	146.099	124.197	114.308	92,04
Extremadura	1.063.987	53.350	49.893	35.465	29.340	82,73
Galicia	2.701.819	77.016	76.767	68.007	63.874	93,92
Madrid (Comunidad de)	6.779.888	223.806	223.505	171.160	149.007	87,06
Murcia (Región de)	1.511.251	53.601	46.796	41.397	36.548	88,29
Navarra (Comunidad Foral de)	661.197	19.441	19.355	14.230	13.619	95,71
País Vasco	2.220.504	106.463	105.942	78.697	65.616	83,38
La Rioja	319.914	15.277	15.263	11.482	7.932	69,08
Ceuta y Melilla	171.278	4.552	4.374	3.120	2.907	93,17
TOTAL	47.450.795	1.879.915	1.749.204	1.399.256	1.188.163	84,91

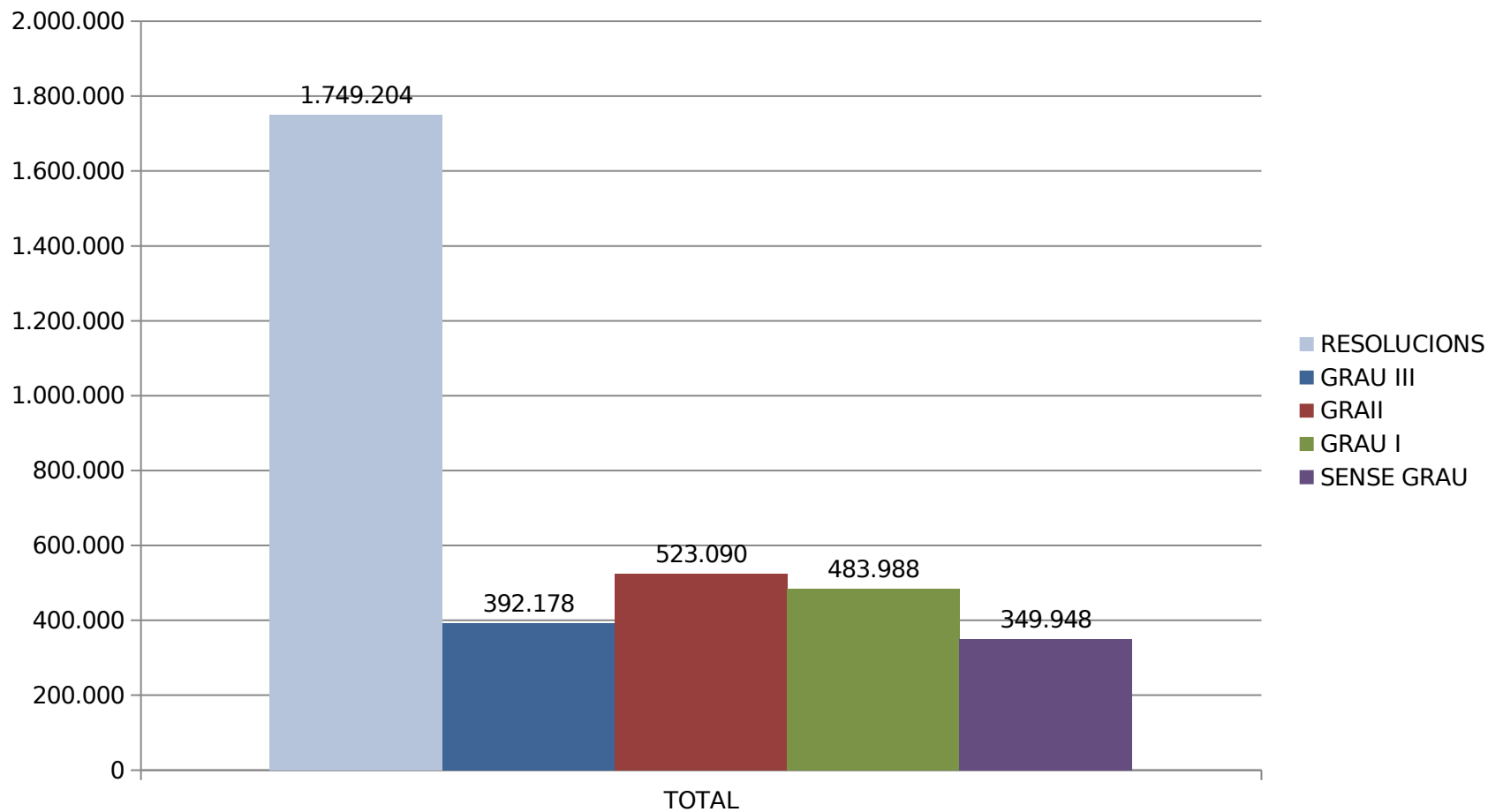
GRÀFIC PERSONES AMB DRET A PRESTACIÓ I PERSONES AMB PRESTACIÓ



GRAUS DE DEPENDÈNCIA i % SOBRE RESOLUCIONS

COMUNITAT	SOL·LICITUDS	RESOLUCIONS	GRAU III	GRAU III % S/RESOLUCIONS	GRAU II	GRAU II % S/RESOLUCIONS	GRAU I	GRAU I % S/RESOLUCIONS	SENSE GRAU	SENSE GRAU % S/RESOLUCIONS
Andalucía	400.616	358.129	78.767	21,99%	130.149	36,34%	82.946	23,16%	66.267	18,50%
Aragón	48.546	45.767	11.295	24,68%	13.857	30,28%	12.432	27,16%	8.183	17,88%
Asturias (Principado de)	40.245	37.826	7.578	20,03%	9.721	25,70%	12.067	31,90%	8.460	22,37%
Balears (Illes)	34.249	32.440	6.961	21,46%	9.118	28,11%	10.319	31,81%	6.042	18,63%
Canaries	57.831	40.951	12.164	29,70%	12.243	29,90%	10.964	26,77%	5.580	13,63%
Cantabria	22.561	22.007	6.195	28,15%	7.656	34,79%	4.358	19,80%	3.798	17,26%
Castilla y León	141.692	131.586	32.353	24,59%	35.415	26,91%	38.917	29,58%	24.901	18,92%
Castilla-La Mancha	86.586	83.267	20.376	24,47%	22.077	26,51%	24.303	29,19%	16.511	19,83%
Catalunya	331.112	309.237	48.591	15,71%	86.832	28,08%	103.847	33,58%	69.967	22,63%
Comunitat Valenciana	162.971	146.099	36.381	24,90%	46.965	32,15%	40.851	27,96%	21.902	14,99%
Extremadura	53.350	49.893	11.400	22,85%	11.696	23,44%	12.369	24,79%	14.428	28,92%
Galícia	77.016	76.767	23.530	30,65%	23.524	30,64%	20.953	27,29%	8.760	11,41%
Madrid (Comunidad de)	223.806	223.505	56.762	25,40%	61.258	27,41%	53.140	23,78%	52.345	23,42%
Murcia (Región de)	53.601	46.796	13.655	29,18%	16.420	35,09%	11.322	24,19%	5.399	11,54%
Navarra (Comunidad Foral de)	19.441	19.355	2.993	15,46%	5.273	27,24%	5.964	30,81%	5.125	26,48%
País Vasco	106.463	105.942	19.274	18,19%	25.389	23,96%	34.034	32,13%	27.245	25,72%
La Rioja	15.277	15.263	2.894	18,96%	4.321	28,31%	4.267	27,96%	3.781	24,77%
Ceuta y Melilla	4.552	4.374	1.009	23,07%	1.176	26,89%	935	21,38%	1.254	28,67%
TOTAL	1.879.915	1.749.204	392.178	22,42%	523.090	29,90%	483.988	27,67%	349.948	20,01%

GRÀFIC DEL TOTAL DELS GRAUS DE DEPENDENCIA

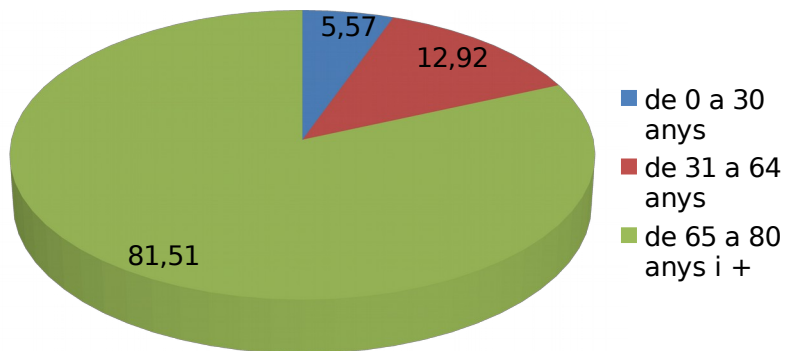


PERFIL DE LA PERSONA BENEFICIÀRIA AMB PRESTACIÓ: SEXE I EDAT

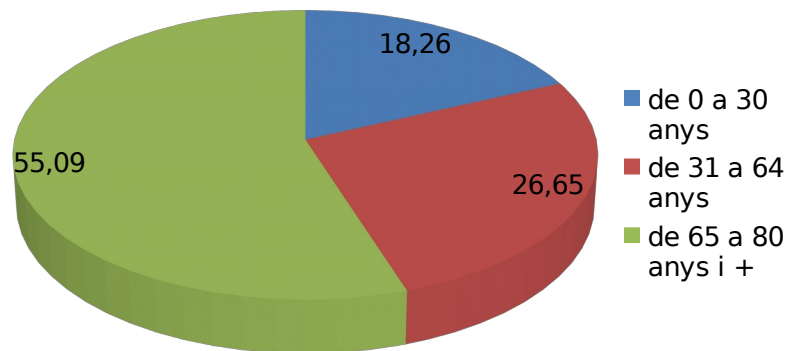
SEXE	TRAM D'EDAT						TOTAL nº	% TOTAL ENTRE HOMES I DONES
	de 0 a 30 anys		de 31 a 64 anys		de 65 a 80 anys i +			
	nº	%	nº	%	nº	%		
DONA	42.493	5,57	98.531	12,92	621.592	81,51	762.616	64,18
HOME	77.713	18,26	113.402	26,65	234.432	55,09	425.547	35,82
TOTAL	120.206		211.933		856.024		1.188.163	

PERFIL DE LA PERSONA BENEFICIÀRIA AMB PRESTACIÓ: SEXE I EDAT (GRÀFICS)

DONA

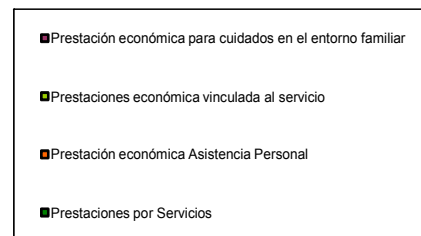
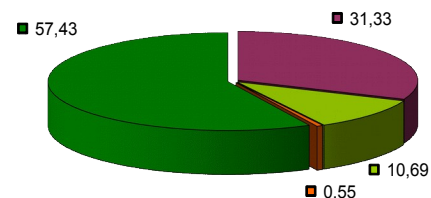


HOME



AGRUPACIÓ DE PRESTACIONS

ÀMBIT TERRITORIAL	TOTAL PRESTACIONS PER SERVEI *		PRESTACIONS ECONÒMIQUES PER ATENCIÓ EN L'ENTORN FAMILIAR		TOTAL N°
	N°	%	N°	%	
Andalucía	262.302	77,48%	76.242	22,52%	338.544
Aragón	22.609	56,03%	17.746	43,97%	40.355
Asturias (Principado de)	23.649	68,75%	10.748	31,25%	34.397
Illes Balears	20.969	54,15%	17.753	45,85%	38.722
Canarias	17.986	64,63%	9.845	35,37%	27.831
Cantabria	17.277	65,28%	9.190	34,72%	26.467
Castilla y León	113.772	79,16%	29.949	20,84%	143.721
Castilla-La Mancha	62.159	81,41%	14.197	18,59%	76.356
Catalunya	117.386	58,83%	82.164	41,17%	199.550
Comunitat Valenciana	48.368	38,57%	77.044	61,43%	125.412
Extremadura	25.489	80,07%	6.343	19,93%	31.832
Galícia	60.771	80,31%	14.898	19,69%	75.669
Madrid (Comunidad de)	151.076	79,40%	39.188	20,60%	190.264
Múrcia (Región de)	22.076	48,61%	23.336	51,39%	45.412
Navarra (Comunidad Foral de)	8.864	51,29%	8.418	48,71%	17.282
País Vasco	54.246	60,71%	35.101	39,29%	89.347
La Rioja	10.187	87,77%	1.419	12,23%	11.606
Ceuta y Melilla	2.286	59,45%	1.559	40,55%	3.845
TOTAL	1.041.472	68,67%	475.140	31,33%	1.516.612



* Nota: Las prestaciones per servei inclouen: prevenció de dependència i promoció a personal, teleassistència, ajuda a domicili, centres de dia/mit, atenció residencial, p.e. vinculada a serveis, p.e. assistència personal. En la següent diapositiva podeu veure el detall de aquestes prestacions

DETALL DEL TOTAL DE PRESTACIONS

ÀMBIT TERRITORIAL	PERSONES AMB PRESTACIO	PREVENIO DEPENDENCIA I PROMOCIO A PERSONAL	TELEASISTENCIA	AJUDA DOMICILI	CENTRES DIA/ NIT	ATENCIO RESIDENCIAL	PRESTACIO ECONOMICA SERVEIS	P.E. ASISTENCIA PERSONAL	P.E. CUIDADOS FAMILIARS	TOTAL
Andalucía	245.073	1.120	100.802	118.623	12.386	25.218	4.140	13	76.242	338.544
Aragón	34.067	3.542	3.434	4.972	1.613	3.588	5.460	0	17.746	40.355
Asturias (Principado de)	27.249	6.934	2.050	6.116	2.099	3.363	3.078	9	10.748	34.397
Illes Balears	24.089	4.171	9.810	1.336	1.987	2.700	965	0	17.753	38.722
Canarias	26.028	508	1.035	105	4.665	3.913	7.760	0	9.845	27.831
Cantabria	17.155	6.425	2.792	1.429	1.858	4.773	0	0	9.190	26.467
Castilla y León	106.571	13.058	15.282	21.567	7.639	8.467	46.157	1.602	29.949	143.721
Castilla-La Mancha	60.981	7.381	16.905	15.875	2.908	11.506	7.560	24	14.197	76.356
Catalunya	163.799	470	21.363	31.570	11.078	36.201	16.622	82	82.164	199.550
Comunitat Valenciana	114.308	987	6.629	2.757	7.083	11.713	19.135	64	77.044	125.412
Extremadura	29.340	1.154	1.653	874	1.974	4.125	15.709	0	6.343	31.832
Galicia	63.874	5.171	6.411	24.144	8.056	7.044	9.835	110	14.898	75.669
Madrid (Comunidad de)	149.007	3.500	58.038	33.328	13.900	22.731	19.491	88	39.188	190.264
Murcia (Región de)	36.548	3.808	6.753	1.484	3.815	4.628	1.584	4	23.336	45.412
Navarra (Comunidad Foral de)	13.619	1.073	2.044	831	354	1.966	2.572	24	8.418	17.282
País Vasco	65.616	584	20.708	5.895	6.955	12.572	1.187	6.345	35.101	89.347
La Rioja	7.932	853	2.324	3.376	1.065	1.673	896	0	1.419	11.606
Ceuta y Melilla	2.907	457	666	917	58	184	4	0	1.559	3.845
TOTAL	1.188.163	61.196	278.699	275.199	89.493	166.365	162.155	8.365	475.140	1.516.612